

LA PROPOSTA DENOMINATA "BD", ASSORBE IL MEGLIO DELLE DUE SOLUZIONI PRESE IN ESAME DA ANAS, LA SOLUZIONE B E LA SOLUZIONE D.

NEL VALUTARE LA SOLUZIONE "B" SI SONO RISCONTRATE CRITICITA' IN MERITO AL FORTE IMPATTO AMBIENTALE CHE AVREBBE LO SVINCOLO DENOMINATO "FOCE" IL QUALE SAREBBE FORMATO DA UNA SERIE DI PONTI DI MODESTE DIMENSIONI CHE COLLEGHEREBBERO IL FUTURO PROLUNGAMENTO DELL'AURELIA BIS VERSO VENTIMIGLIA CON UNA BRETTELLA MOLTO COMPLESSA ATTA A COLLEGARE UN'USCITA SIA IN ZONA C2 SAN LORENZO, SUCCESSIVAMENTE UN USCITA DENOMINATA ROTATORIA PADRE SEMERIA E SUCCESSIVAMENTE TRAMITE UN TUNNEL INTERRATO SU AURELIA LO SBOCCO FINALE PRESSO LA ZONA DI CAPO NERO.

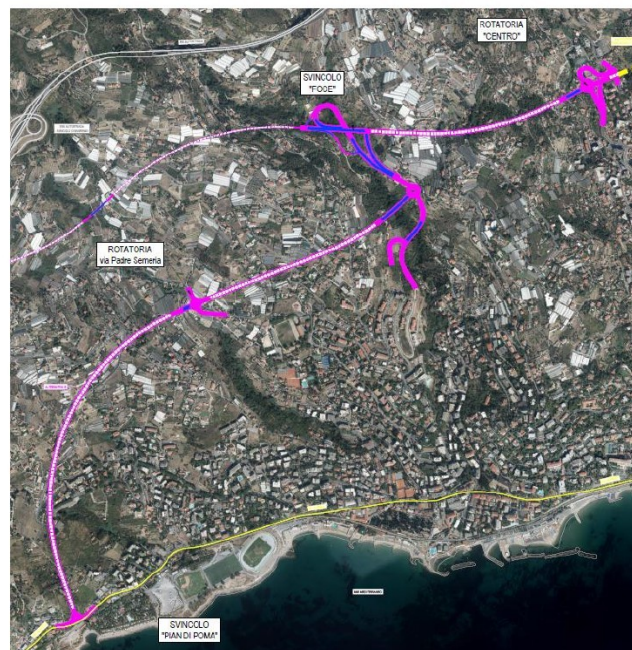
## C Studio di fattibilità 2022

### ALTERNATIVA B

L'Alternativa B si connette alla variante della SS. 1 già realizzata con uno svincolo analogo a quello dell'alternativa A.

Il primo tratto di circa 1,44 km , quasi totalmente in galleria, converge nello svincolo di Sanremo Foce, che si prevede di realizzare a livelli sfalsati, e dai cui prosegue verso ovest la variante verso Ventimiglia, mentre verso sud est il collegamento con la zona di Pian di Poma.

Il collegamento verso la zona Pian di Poma, di circa 2,7 km viene realizzato quasi interamente in due gallerie. Tra di esse, è prevista la realizzazione di uno svincolo di collegamento con il quartiere di Padre Semeria che, differentemente dall'alternativa A, insiste su questa viabilità di collegamento e non sulla variante alla SS1 Aurelia di progetto.



LA SOLUZIONE "D" A DIFFERENZA DELLA PRECEDENTE HA UN'USCITA DENOMINATA SVINCOLO FOCE MOLTO MENO IMPATTANTE MA VEDE UN CURVONE VERSO MONTE SITUATO COMPLETAMENTE IN UN TUNNEL INTERRATO CHE PORTA AD UNA ENNESIMA USCITA A PIAN DI POMA.

L'AURELIA BIS VERSO VENTIMIGLIA CONTINUEREBBE PIÙ BASSA RISPETTO ALLA SOLUZIONE B.

## C Studio di fattibilità 2022

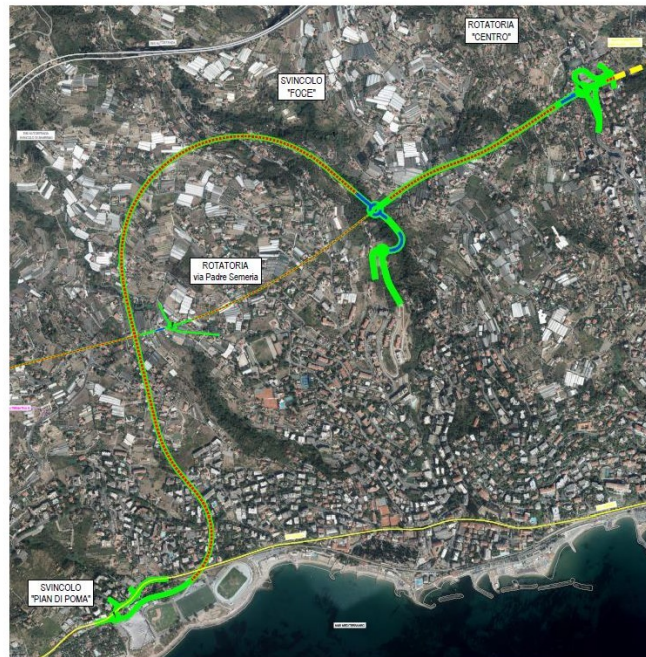
### ALTERNATIVA D

L'Alternativa D si connette alla variante della SS. 1 già realizzata con uno svincolo analogo a quello dell'alternativa A, B e C

Il primo tratto, analogo a quello dell'alternativa A di circa 1,13 km, quasi tutto in galleria, converge sul nuovo svincolo di «Sanremo Foce» da cui si dirama il proseguimento della variante in direzione Ventimiglia e da cui partono il collegamento con l'area di Pian di Poma

Il collegamento verso la zona Pian di Poma, di circa 3,19 km viene realizzato quasi interamente in una galleria.

Lo Svincolo di Pian di Poma ricalca quello studiato nello studio di fattibilità del 2009 e ricade nella zona dei campi sportivi. Lo svincolo con via Padre Semeria è previsto nel successivo Lotto Sanremo - Bordighera



LA SOLUZIONE DENOMINATA "BD", PRENDE IN CONSIDERAZIONE LE DUE SOLUZIONI MIGLIORANDONE L'IMPATTO AMBIENTALE E DIMINUENDO I COSTI DI REALIZZAZIONE DI ENTRAMBE IN QUANTO I DUE SVINCOLI FOCE E ROTATORIA PIAN DI POMA RIMARRANNO SEMPRE GLI STESSI PROPOSTI NELLA SOLUZIONE D.

VERRA' ESCLUSO IL CURVONE INTERRATO A MONTE IN QUANTO PER RAGGIUNGERE DALLA ROTATORIA VIA PADRE SEMERIA L'USCITA SU CAPO NERO POTREBBE ESSERE REALIZZATO L'INNESTO PRESO IN CONSIDERAZIONE NELLA PROPOSTA B.



TALE SOLUZIONE VEDE IL MIGLIORAMENTO NEI SEGUENTI PUNTI.

- SVINCOLO CON PONTI IMPATTANTI SU ROTATORIA FOCE NON PIÙ REALIZZATO;
- TRATTO IN CURVA VERSO MONTE DA ROTATORIA FOCE A USCITA SU PIAN DI POMA NELLA PARTE A MONTE NON REALIZZATO CON ELIMINAZIONE DI UN TRATTO DI CIRCA KM 2,00;
- MENO IMPATTO AMBIENTALE E MENO COSTI DI REALIZZAZIONE;