

IL NUOVO IMPIANTO SPORTIVO POLIFUNZIONALE DA REALIZZARE PRESSO IL COMUNE DI SANREMO IN LOCALITA' «PIAN DI POMA» CON LO STRUMENTO DEL LEASING IN COSTRUENDO (ART. 187 CODICE APPALTI)



Esempio di impianto sportivo multifunzionale

Presentazione a cura di ESI.PRO s.r.l.

SICREA **Iccrea** **Bancalmpresa**



**Myrtha
Pools**

Coordinamento progetto:

ESI.PRO s.r.l.



Manens-Tifs
MANAGEMENT

**Studio
ROLANDO**

BP



CARATTERISTICHE QUALIFICANTI DEL NUOVO IMPIANTO SPORTIVO POLIFUNZIONALE

1. OTTIMIZZAZIONE DEI FLUSSI CON SEPARAZIONE DI TUTTE LE FUNZIONI IN MODO DA RENDERLE FUNZIONALI E INDIPENDENTI ANCHE IN ORARI DIVERSI
2. OTTIMIZZAZIONE DEI COSTI DI GESTIONE E DI MANUTENZIONE DELL'OPERA CON L'IMPIEGO DI APPARATI ED APPARECCHIATURE CHE CONSENTANO IL MASSIMO RISPARMIO SIA CON LA REGOLAZIONE, SIA CON LA SUDDIVISIONE DELLE FUNZIONI CON QUATTRO UNITÀ DI TRATTAMENTO ARIA E SEPARAZIONI DI UNITÀ TRATTAMENTO ACQUA
3. PRODUZIONE DI ENERGIA AUTONOMA TRAMITE INTRODUZIONE DI APPARECCHIATURE FOTOVOLTAICHE E SOLARI TERMICHE
4. OTTIMIZZAZIONE DEI COSTI DELL'ENERGIA SIA CON INTERVENTI QUALIFICANTI SUL FABBRICATO E SULLE RELATIVE DISPERISIONI SIA CON L'IMPIEGO DI APPARATI PER IL RISPARMIO ENERGETICO DEI COSTI DI RISCALDAMENTO DELL'ACQUA DELLE PISCINE E DELLA CLIMATIZZAZIONE
5. FLESSIBILITÀ MASSIMA DELL'UTILIZZO DELLE PALESTRE POLIVALENTI, TUTTE OMOLOGABILI NORMATIVAMENTE E PER IMPIEGO IN CAMPIONATI DI MASSIMA CATEGORIA DOTATE DI TRIBUNE DIFFERENZIATE, SPAZI ARBITRI, SPAZI DI SOCCORSO, UFFICI E SERVIZI (CIRCA 2.000 MQ)
6. MOLTEPLICI NUCLEI DI SPOGLIATOI A SERVIZIO DELLE VARIE ATTIVITÀ IN MODO INDIPENDENTE DIMENSIONATI SECONDO GLI STANDARD PREVISTI DAL CONI. SPOGLIATOI INDIPENDENTI E AUTONOMI PER ADIACENTE CAMPO DI BASEBALL (CIRCA 110 MQ)
7. DUE PALESTRE PER ARTI MARZIALI ANCH'ESSE DOTATE DI TRIBUNE ATTE AD OSPITARE IL PUBBLICO (CIRCA 700 MQ)
8. CENTRO BENESSERE ANCH'ESSO INDIPENDENTE CON PALESTRA FITNESS E LOCALI ACCESSORI PER TRATTAMENTI (CIRCA 300 MQ)
9. TRIBUNE DI MASSIMO CONFORT E DI OTTIMALE DISTRIBUZIONE PER TUTTE LE ATTIVITÀ SPORTIVE E CON POSSIBILITÀ DI AMPLIAMENTI SECONDO SUCCESSIVE ESIGENZE
10. AREE INDIPENDENTI DESTINATE ALLA STAMPA PER RIUNIONI, RIPRESE TELEVISIVE DI EVENTI DI CATEGORIA SUPERIORE E GARANTITI DA IMPIANTI DI ILLUMINAZIONE SU TRE LIVELLI A SECONDA DELLE ESIGENZE NELLE VARIE FASI DELLE ATTIVITÀ (ALLENAMENTO STUDENTESCO, ALLENAMENTO DILETTANTISTICO, ATTIVITÀ DI COMPETIZIONI UFFICIALI)
11. AMPI SPAZI ESTERNI PER PARCHEGGI, STAZIONAMENTO E TRANSITO DEL PUBBLICO, AREE VERDI CON PERCORSI STUDIATI, AMPLIABILI SECONDO LE FUTURE ESIGENZE SU TUTTA LA SUPERFICIE DISPONIBILE DI CIRCA 20.000 MQ



METODOLOGIA DELL'APPALTO: PARTENARIATO PUBBLICO PRIVATO CON LO STRUMENTO DEL LEASING IN COSTRUENDO A SEGUITO DI PROPOSTA SPONTANEA DI ASSOCIAZIONE TEMPORANEA DI SOGGETTI REALIZZATORI E FINANZIATORE

→ PROGETTAZIONE DI FATTIBILITA'

(REDATTA IN SEDE DI PROPOSTA SPONTANEA EX COMMA 15 E 16 ART. 183 CODICE APPALTI)

→ PROGETTAZIONE DEFINITIVA ED ESECUTIVA

*(REDATTA DAL SOGGETTO AGGIUDICATORE TRAMITE I PROGETTISTI INDICATI
ESI.PRO s.r.l. - MANENS TIFS s.p.a. - STUDIO ROLANDO - STUDIO PINO E BERTORA)*

→ REALIZZAZIONE DEL MANUFATTO

(A CURA DEI SOGGETTI REALIZZATORI SICREA S.p.a. - ERCOLE CONSORZIO STABILE S.c.a.r.l - A&T EUROPE S.p.a.)


→ COLLAUDO E LOCAZIONE FINANZIARIA

→ MANUTENZIONE ORDINARIA E STRAORDINARIA VENTENNALE




COMPOSIZIONE DELLA COMPAGINE PROPONENTE

SICREA —————> SICREA S.p.a.
(soggetto realizzatore mandatario)

iccrea  **BancaImpresa** —————> ICCREA BANCAIMPRESA
(soggetto realizzatore mandante)

 —————> ERCOLE CONSORZIO STABILE S.c.a.r.l.
(soggetto realizzatore mandante)

 —————> A&T EUROPE S.p.a.
(soggetto realizzatore mandante)



PROGETTAZIONI SPECIALISTICHE



COORDINAMENTO E PROGETTAZIONE ARCHITETTONICA E IMPIANTISTICA

→ **ESI.PRO S.r.l. - SOCIETÀ D'INGEGNERIA**



PROGETTAZIONE ARCHITETTONICA E IMPIANTISTICA

→ **MANENS-TIFS S.p.a.**



PROGETTAZIONE STRUTTURALE E AMBIENTALE

→ **STUDIO TECNICO DI ING. CIVILE**

DOTT. ING. GIOVANNI ROLANDO



PROGETTAZIONE STRUTTURALE E AMBIENTALE

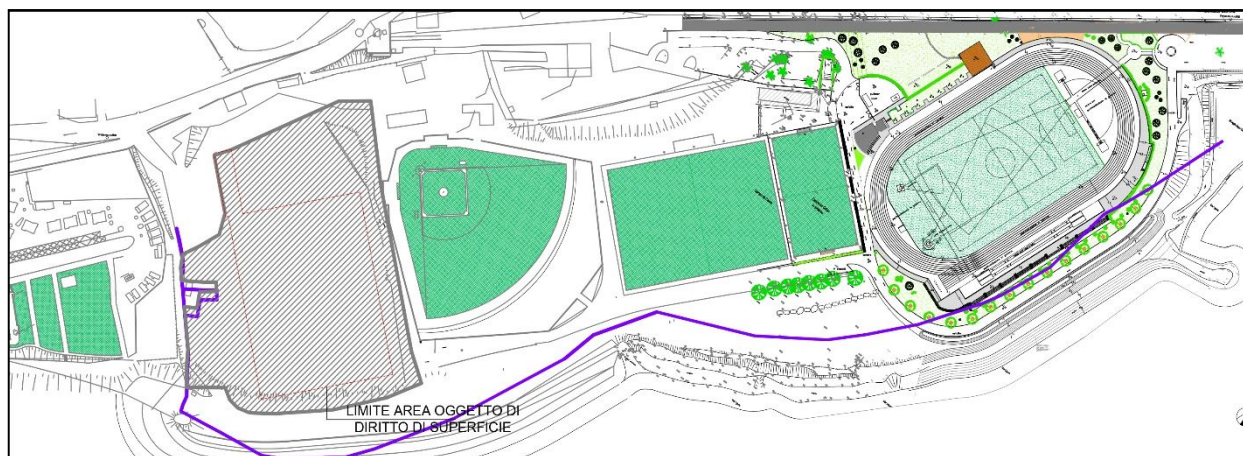
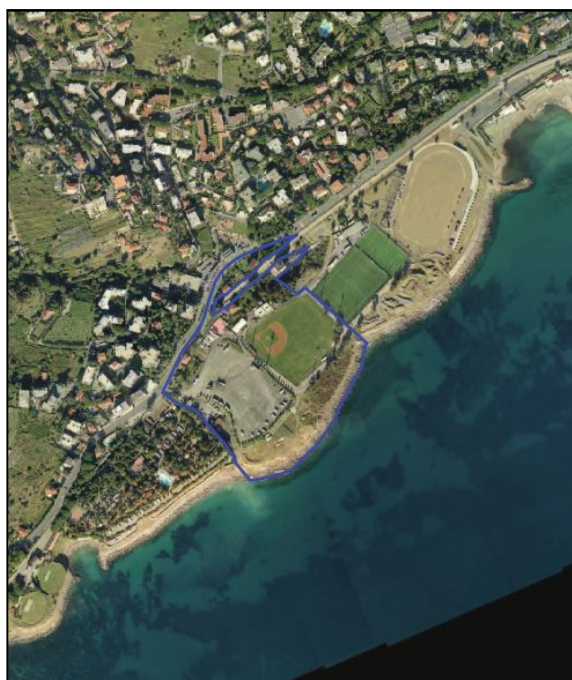
→ **STUDIO TECNICO ASSOCIATO**

PINO & BERTORA

AREA OGGETTO D'INTERVENTO

L'AREA NELLA QUALE SORGERÀ IL NUOVO IMPIANTO SPORTIVO POLIFUNZIONALE È UBICATA NELL'AREA SUD-OVEST DEL TERRITORIO COMUNALE DI SANREMO IN PROSSIMITÀ DEL CONFINE AMMINISTRATIVO DEL COMUNE DI OSPEDALETTI.

PIÙ PRECISAMENTE IL SITO DI PROGETTO SI COLLOCA NELL'AREA DENOMINATA "PIAN DI POMA", LA QUALE SI ATTESTA NELLA FASCIA LITORALE DI Ponente DEL COMUNE DI SANREMO.



TALE AREA È CARATTERIZZATA SIA DALLA PRESENZA DI IMPIANTI SPORTIVI DEDICATI ALLE DISCIPLINE DELL'ATLETICA LEGGERA, DEL CALCIO E DEL BASEBALL, CHE DALLA PRESENZA DI UN'AREA, SCARSAMENTE UTILIZZATA E NECESSITANTE DI UNA ADEGUATA RIQUALIFICAZIONE URBANISTICA, ATTUALMENTE ADIBITA AD AREA ATTEZZATA PER LO STAZIONAMENTO DEI CAMPER E MEZZI AFFINI.

Presentazione a cura di ESI.PRO s.r.l.

ELEMENTI CARATTERIZZANTI L'IMPIANTO SPORTIVO MULTIFUNZIONALE:

«DIMENSIONI DELL'EDIFICIO»



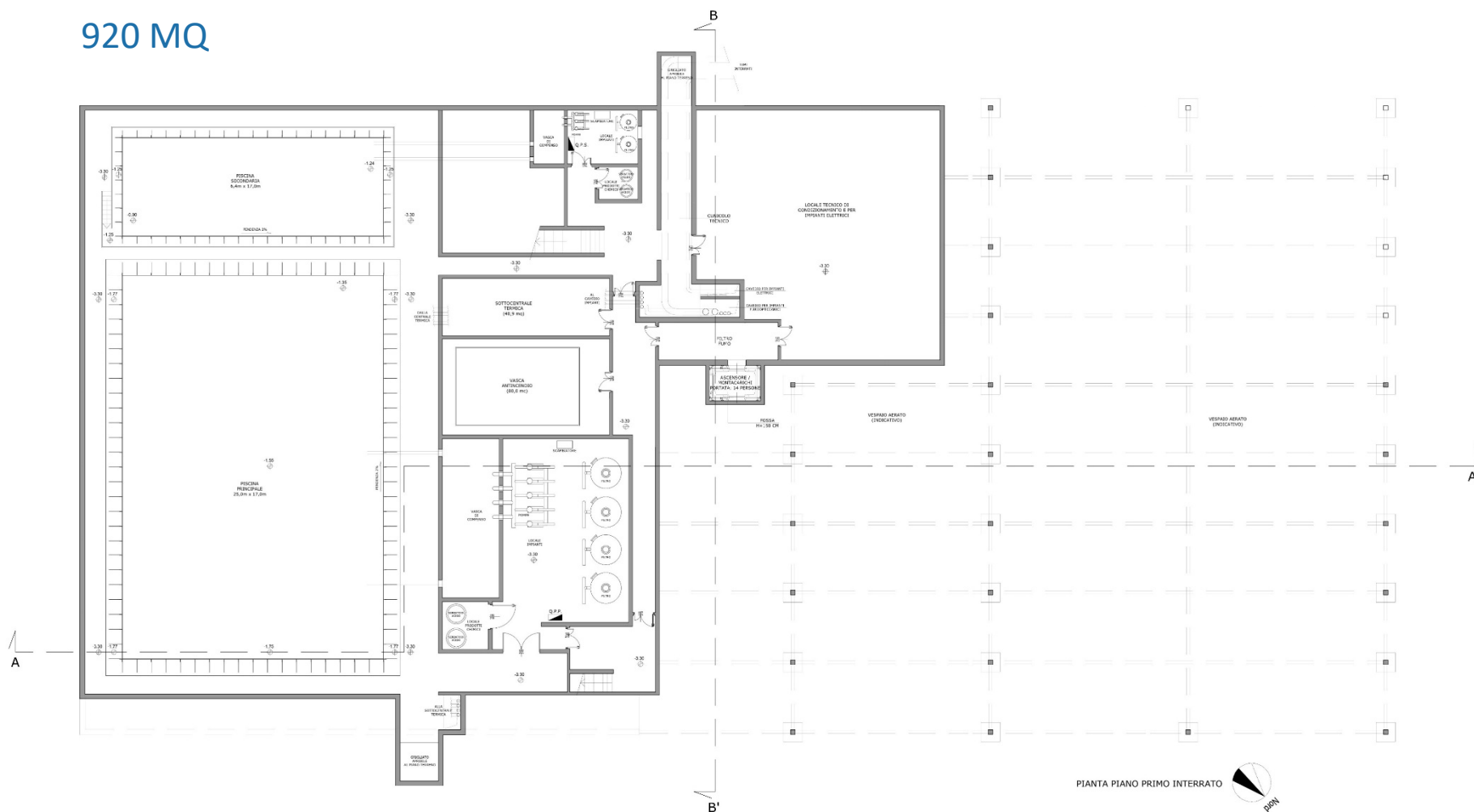
- DIMENSIONI IN PIANTA (DI FORMA RETTANGOLARE) **85,3 m X 41,0 m**
- IMPRONTA A TERRA PARI A CIRCA **3.500 mq**
- SUPERFICIE LORDA DI PAVIMENTAZIONE (SLP) PARI A CIRCA **5.800 mq**
- SUPERFICIE COPERTA (SC) PARI A CIRCA **3.760 mq**
- ORIENTAMENTO DELL'EDIFICIO SULL'ASSE **NORD-OVEST/SUD-EST**



Esempio di impianto sportivo multifunzionale

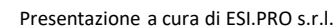
Presentazione a cura di ESI.PRO s.r.l.

920 MQ



Presentazione a cura di ESI.PRO s.r.l.

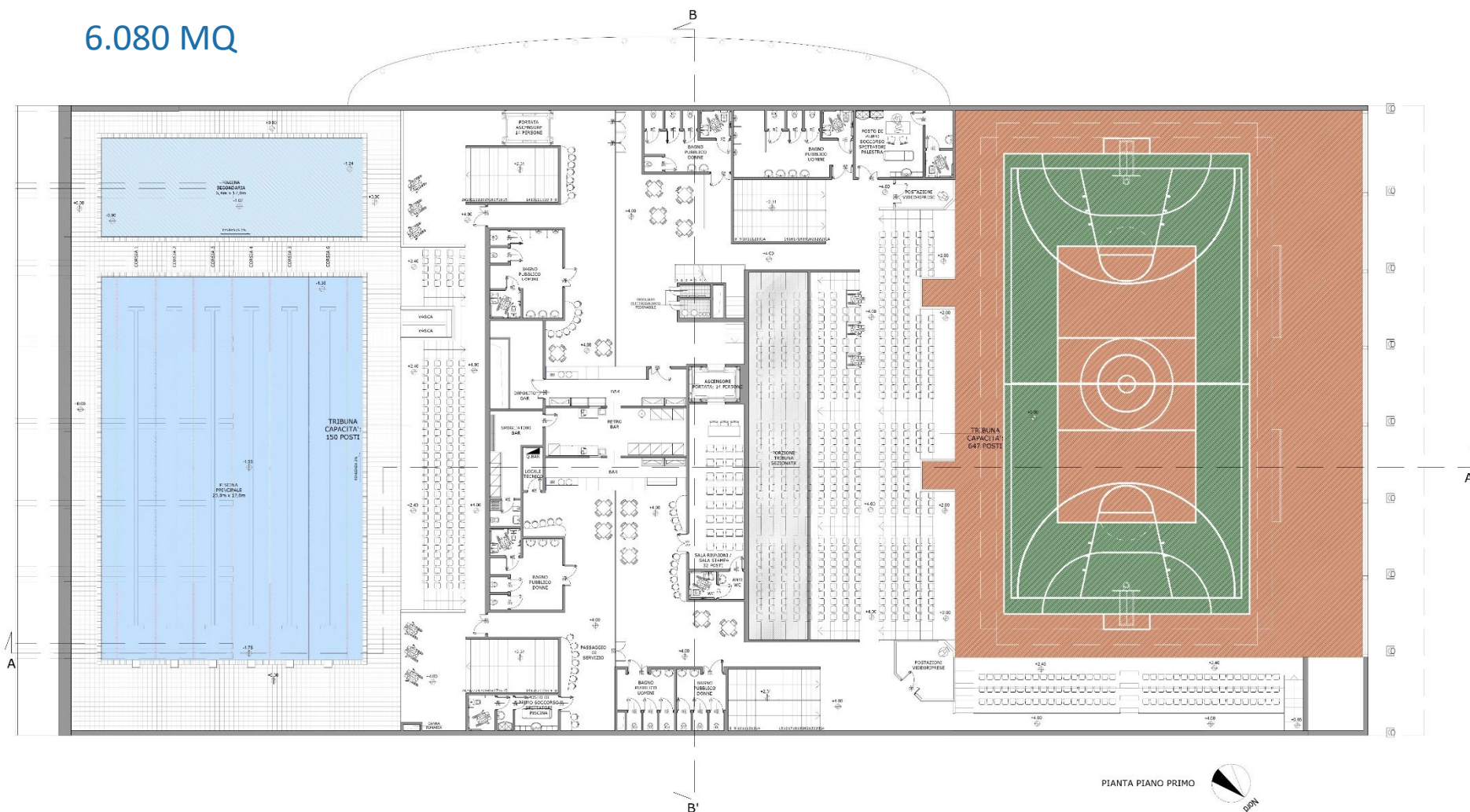
3.500 MQ





PIANTA PIANO PRIMO

6.080 MQ



PIANTA PIANO PRIMO

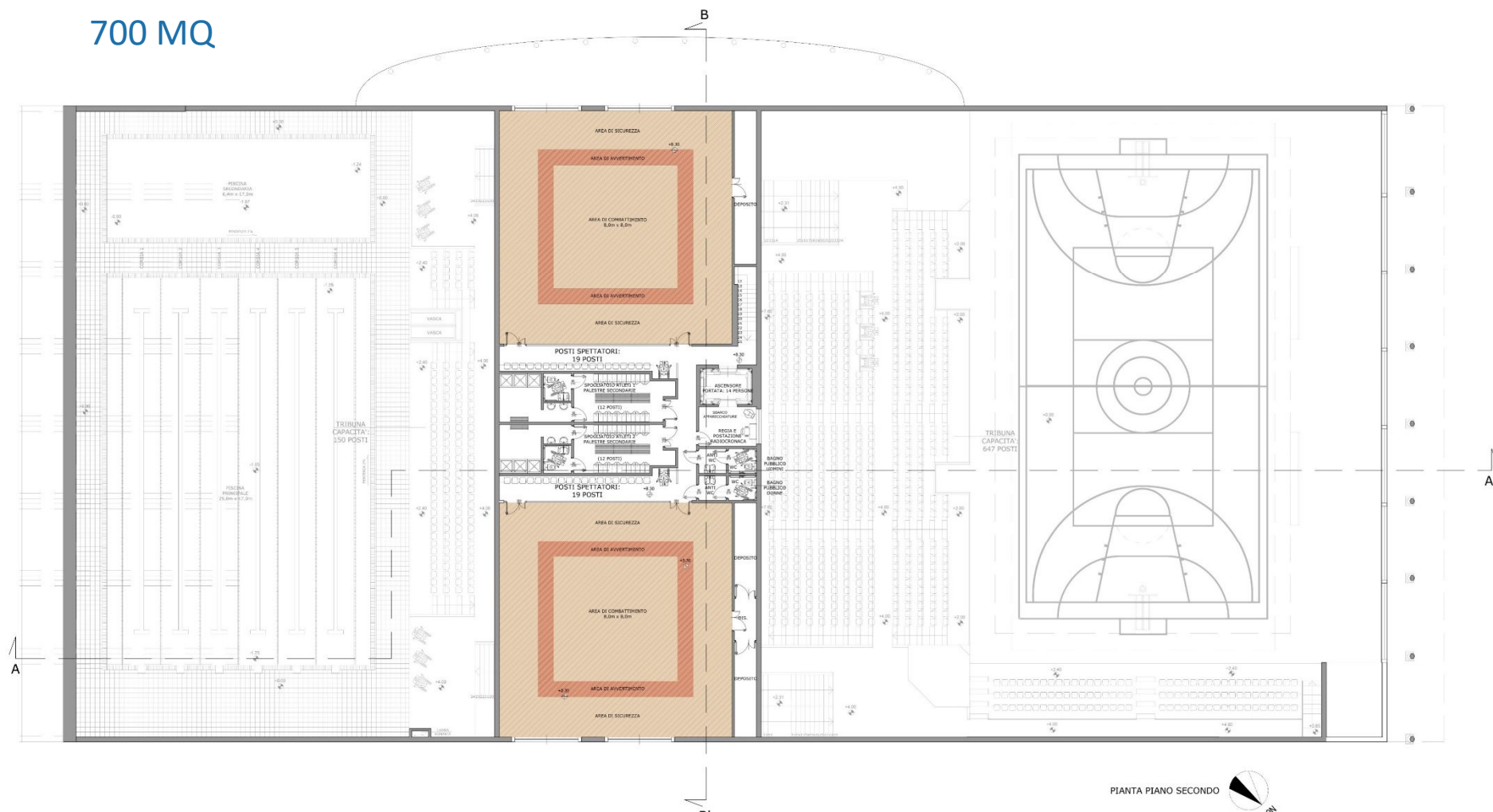
Presentazione a cura di ESI.PRO s.r.l.





PIANTA PIANO SECONDO

700 MQ



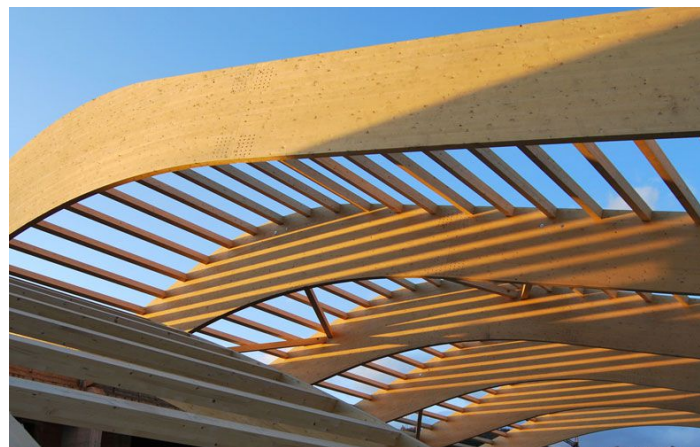
PIANTA PIANO SECONDO



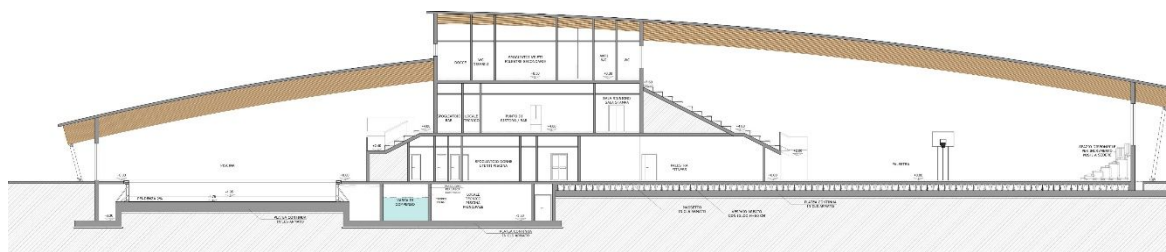
Presentazione a cura di ESI.PRO s.r.l.



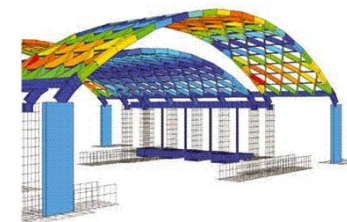
«LA STRUTTURA PORTANTE»



LA STRUTTURA PORTANTE POTRA' ESSERE REALIZZATA IN CLS ARMATO FORMATA DA UN'INTELAIATURA DI TRAVI, PILASTRI E SETTI MURARI ALLA SOMMITÀ DELLA QUALE POSIZIONARE TRAVI IN LEGNO LAMELLARE A SOSTEGNO DELLA COPERTURA; CON DIREZIONE DI POSA LONGITUDINALE RISPETTO ALLA PIANTA RETTANGOLARE DELL'EDIFICIO (ORDITURA SECONDARIA IN LEGNO LAMELLARE), SECONDO IL PROGETTO ESECUTIVO REDATTO DOPO L'AGGIUDICAZIONE DAL SOGGETTO AGGIUDICATARIO.



SEZIONE A-A', SCALA 1:100

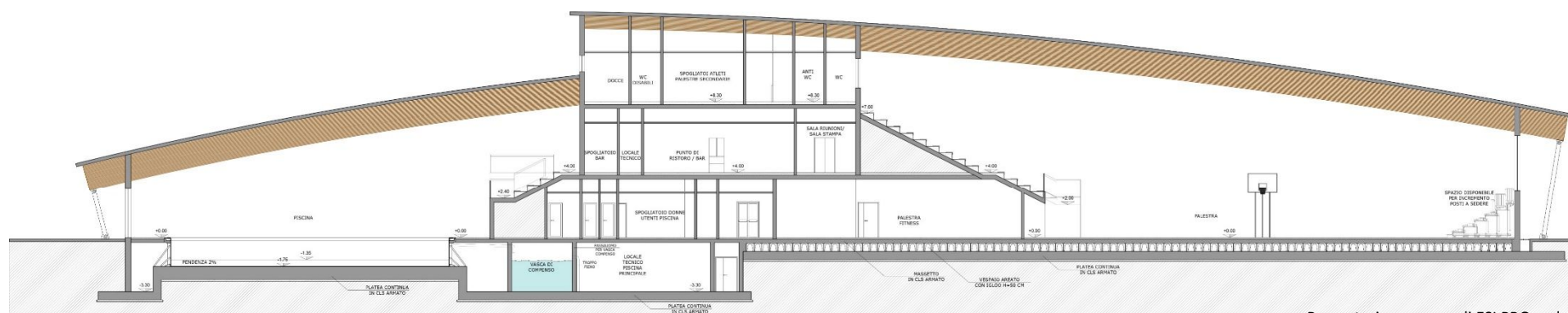


Presentazione a cura di ESI.PRO s.r.l.

«LA COPERTURA»

LA COPERTURA POTRA' AVERE UN PROFILO CURVILINEO COMPOSTO DA DUE FALDE:

LA PRIMA PARTE DA UNA QUOTA ALTIMETRICA LIMITATA SUL LATO PROSPICIENTE IL MARE CHE GRADATAMENTE SI INNALZEREBBE VERSO L'ENTROTERRA FINO A RAGGIUNGERE IL CORPO CENTRALE A SERVIZI, MENTRE LA SECONDA PARTE DAL PUNTO PIÙ ALTO DELLA COPERTURA E SI RASTREMEREBBE MAN MANO AD UNA QUOTA PIÙ CONTENUTA FINO A RAGGIUNGERE LA MURATURA PERIMETRALE DEL LATO CORTO DELL'EDIFICIO VERSO L'ENTROTERRA.

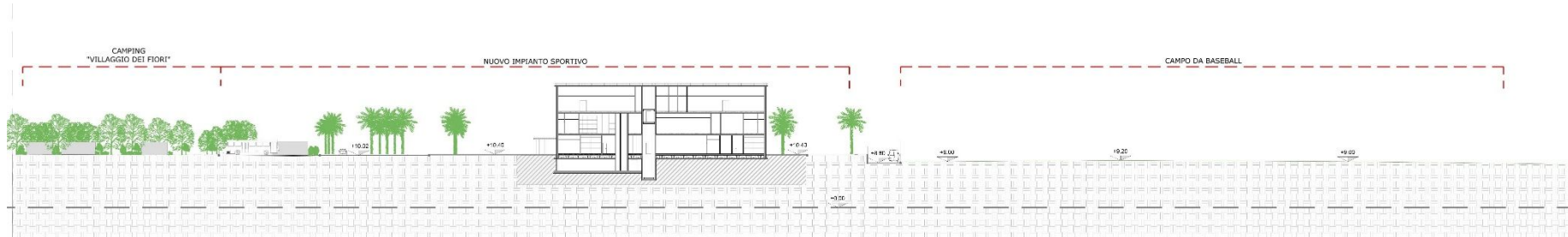


Presentazione a cura di ESI.PRO s.r.l.

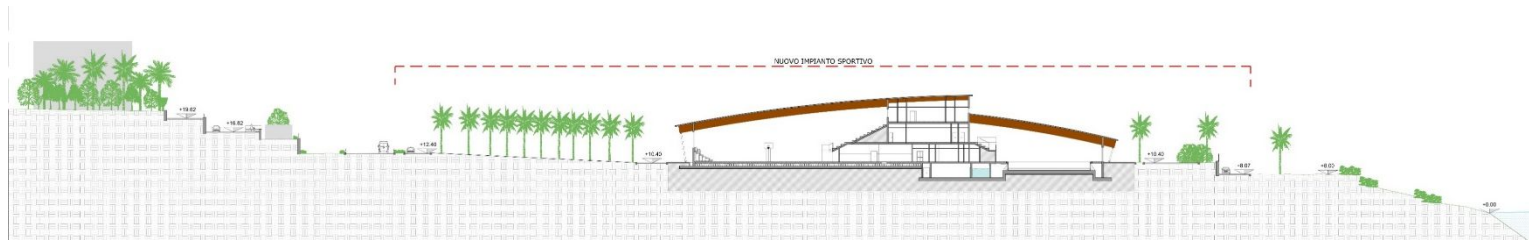
«LE ALTEZZE DI PROGETTO»

L'ALTEZZA MASSIMA DELL'EDIFICIO PROPOSTO È DI CIRCA 13,9 M IN CORRISPONDENZA DEL CORPO CENTRALE A SERVIZI, MENTRE LE QUOTE PIÙ BASSE SI TROVANO IN CORRISPONDENZA DEI LATI CORTI DELLO STESSO E SONO RISPETTIVAMENTE PARI A 4,65 M SUL LATO VERSO IL MARE E DI 7,60 M SUL LATO VERSO LA VIA AURELIA.

SEZIONE TRASVERSALE TERRITORIALE



SEZIONE LONGITUDINALE TERRITORIALE



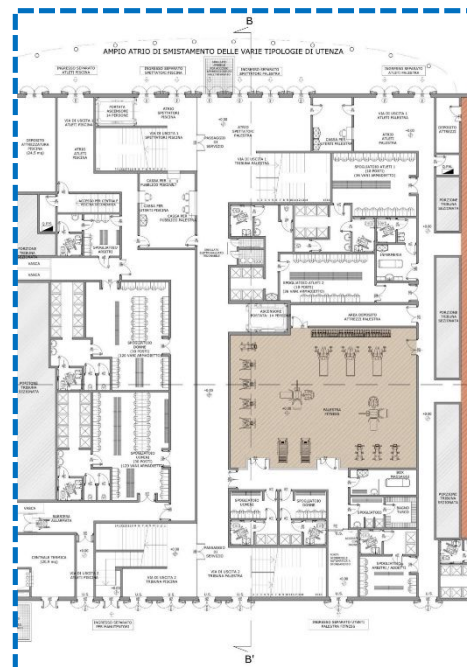
Presentazione a cura di ESI.PRO s.r.l.

ELEMENTI CARATTERIZZANTI L'IMPIANTO SPORTIVO MULTIFUNZIONALE:

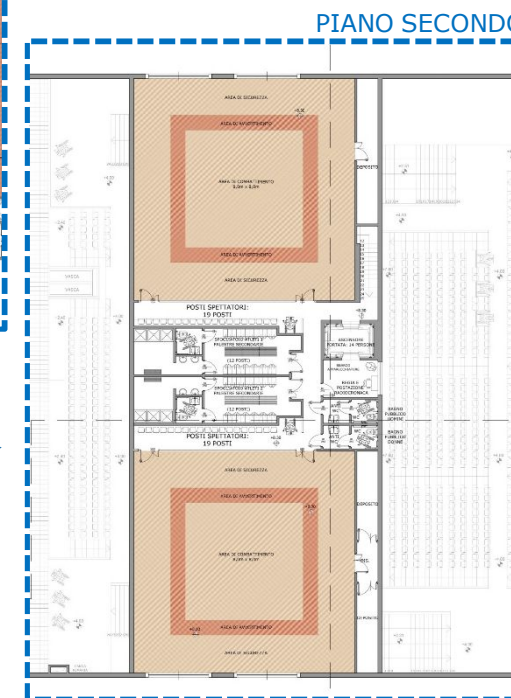
IL «CORPO CENTRALE»

IL NUCLEO CENTRALE A SERVIZI OSPITEREBBE:

- I SERVIZI E I LOCALI ACCESSORI DELLA PALESTRA POLIVALENTE
- I SERVIZI E I LOCALI ACCESSORI DELLE PISCINE
- UNA PALESTRA FITNESS
- (DUE) PALESTRE PER LE ARTI MARZIALI CON I RELATIVI LOCALI ACCESSORI
- SUI LATI DEL DEGRADANTE CORPO CENTRALE SONO COLLOCATE LE TRIBUNE PER GLI SPETTATORI



PIANO TERRA



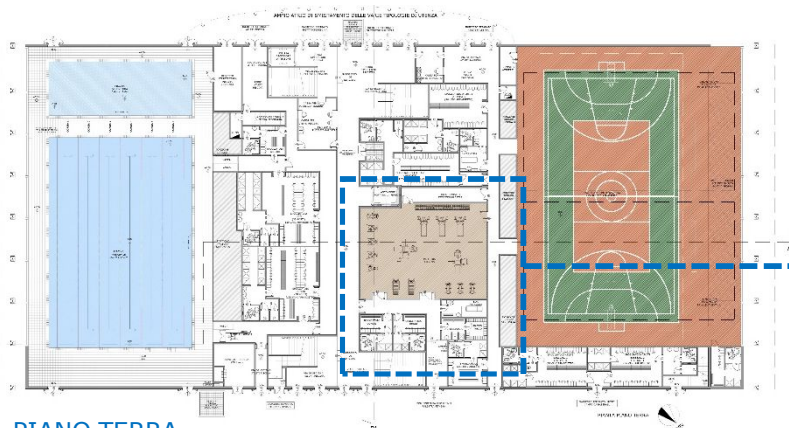
PIANO SECONDO

Presentazione a cura di ESI.PRO s.r.l.

ELEMENTI CARATTERIZZANTI L'IMPIANTO SPORTIVO MULTIFUNZIONALE:

PALESTRA FITNESS / AREA BENESSERE

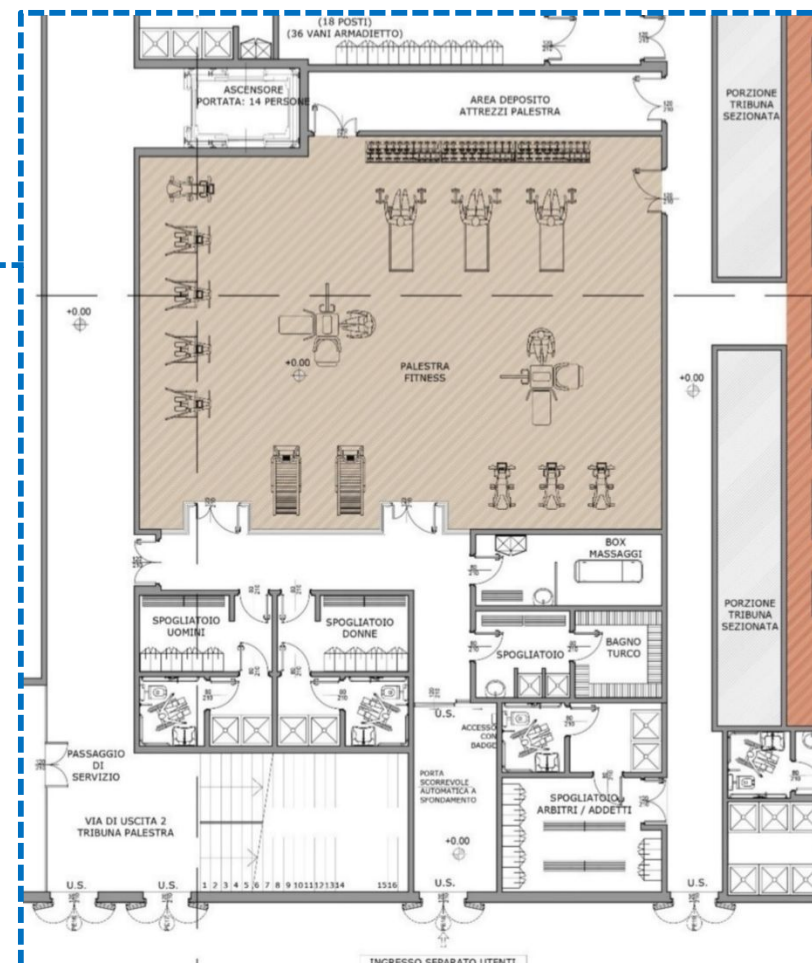
È STATA PREVISTA UNA PALESTRA FITNESS ATTEZZATA PER LO SVOLGIMENTO DI ESERCIZI ATLETICI O GINNICI.



PIANO TERRA

TALE DESTINAZIONE D'USO CON I RELATIVI SPAZI ACCESSORI SI SVILUPPA PER CIRCA 285 MQ IN CORRISPONDENZA DEL PRIMO PIANO FUORI TERRA DELL'EDIFICIO.

LO SPAZIO DI ATTIVITÀ DELLA PALESTRA IN OGGETTO RENDEREbbe POSSIBILE SIA LA PRATICA DI DIVERSE DISCIPLINE LEGATE AL MONDO DEL SOLLEVAMENTO PESI, SIA L'EVENTUALE POSSIBILITÀ DI AVERE LA DISPONIBILITÀ DI UN'ULTERIORE SPAZIO POLIFUNZIONALE DA ADIBIRSI AD ULTERIORI ATTIVITÀ LEGATE AL MODO DEL FITNESS.

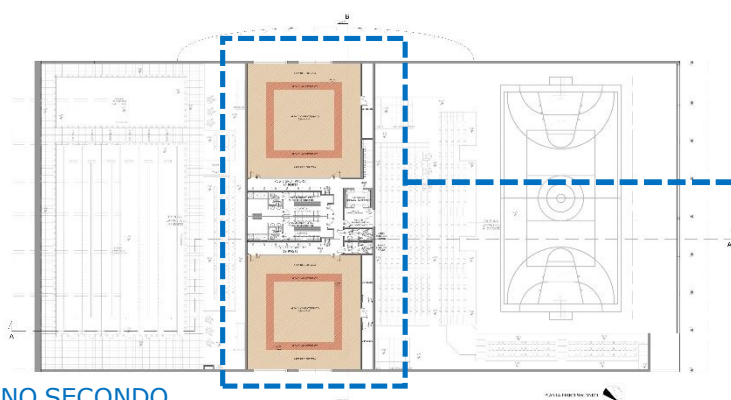


Presentazione a cura di ESI.PRO s.r.l.

ELEMENTI CARATTERIZZANTI L'IMPIANTO SPORTIVO MULTIFUNZIONALE:

PALESTRE ARTI MARZIALI

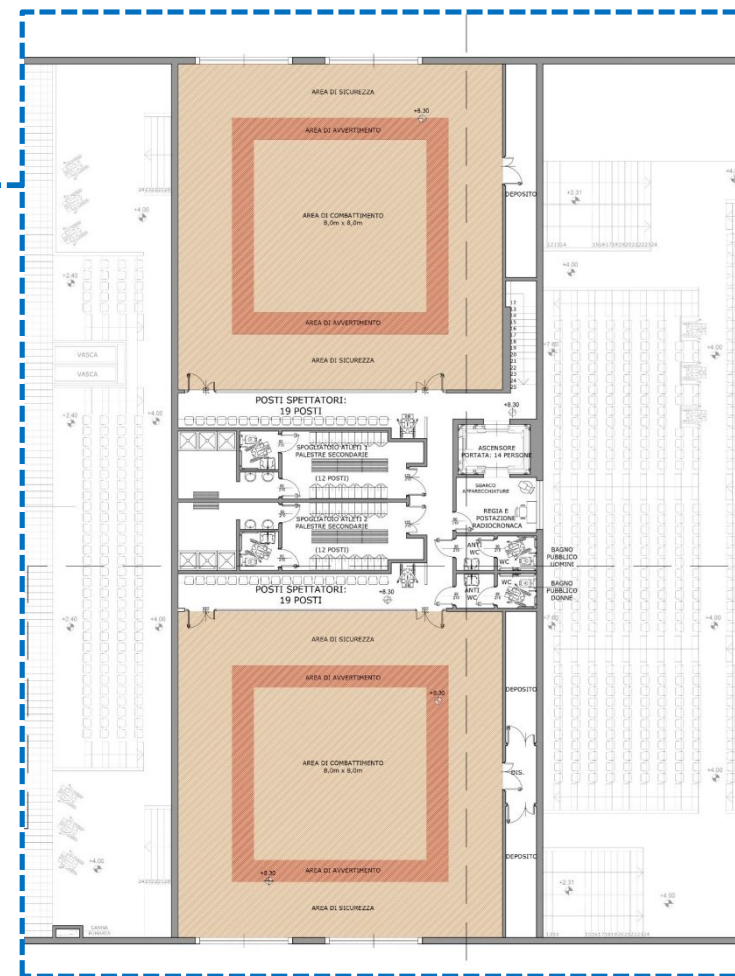
IL QUADRO ESIGENZIALE DELL'INTERVENTO PREVEDE L'INSERIMENTO ALL'INTERNO DELLA STRUTTURA SPORTIVA DI DUE PALESTRE CHE FOSSERO SPECIFICAMENTE DESTINATE ALLA PRATICA DELLE ARTI MARZIALI.



PIANO SECONDO

TALI SPAZI HANNO DIMENSIONI PARI A 15,0 M X 15,0 M POSTI IN CORRISPONDENZA DEL TERZO PIANO FUORI TERRA DELL'EDIFICIO.

LE ATTIVITA' PRATICABILI ALL'INTERNO DELLE PALESTRE SONO MOLTEPLICI E LEGATE AL MONDO DELLE DISCIPLINE DELLE ARTI MARZIALI, SIA L'EVENTUALE POSSIBILITÀ DI AVERE LA DISPONIBILITÀ DI DUE SPAZI POLIFUNZIONALI DA ADIBIRE AD ULTERIORI ATTIVITÀ SPORTIVE; QUALI, AD ESEMPIO, ATTIVITÀ CORRELATE AL BALLO, PIUTTOSTO CHE DISCIPLINE LEGATE AL MONDO DEL FITNESS.

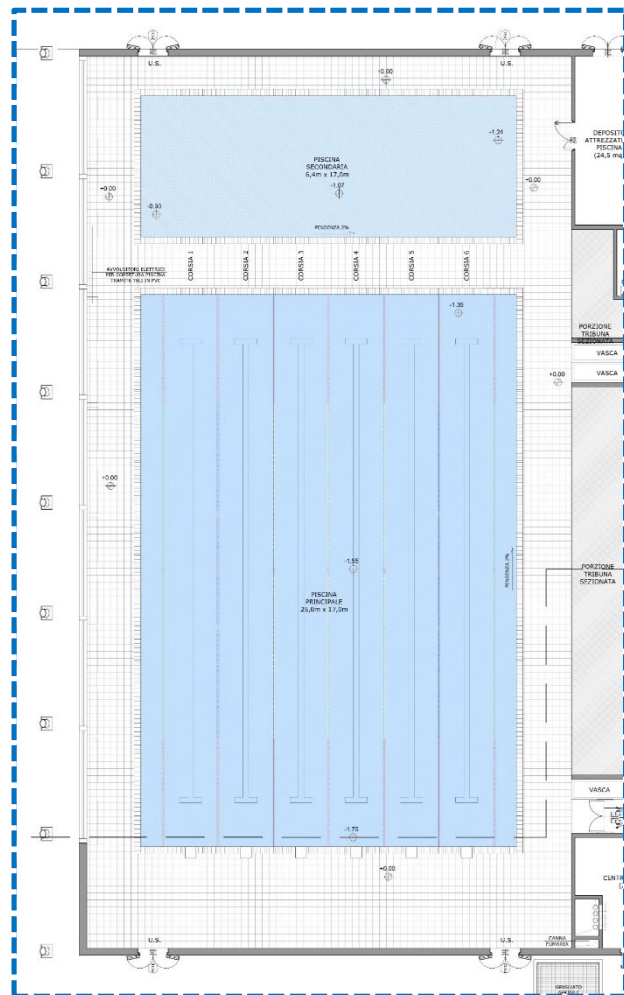


Presentazione a cura di ESI.PRO s.r.l.

ELEMENTI CARATTERIZZANTI L'IMPIANTO SPORTIVO MULTIFUNZIONALE:

«IL PIANO PISCINE»

PIANO TERRA



IL PIANO PISCINE CON LE RISPETTIVE VASCHE IN PROGETTO TROVANO LA LORO COLLOCAZIONE A SUD-EST (VERSO MARE) RISPETTO IL NUCLEO DESTINATO AI SERVIZI.

L'IMPIANTO NATATORIO PREVEDE DUE DISTINTE PISCINE:

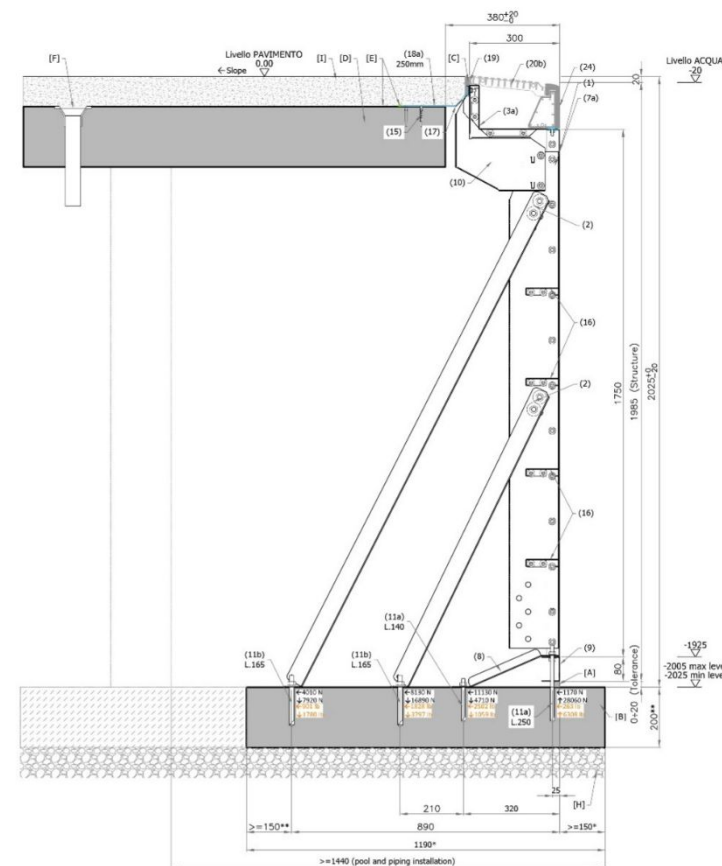
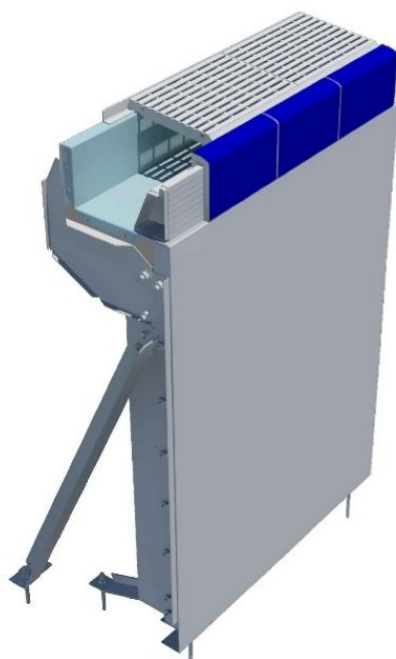
- LA **PISCINA PRINCIPALE** CON DIMENSIONI 25,0 M DI LUNGHEZZA E 17,0 M DI LARGHEZZA, PROFONDITÀ MINIMA PARI A 1,35 M E PROFONDITÀ MASSIMA DI 1,75 M, ATTREZZATA CON 6 CORSIE DISTINTE.
- LA **PISCINA SECONDARIA** CON DIMENSIONI 6,4 M DI LARGHEZZA E 17,0 M DI LUNGHEZZA, PROFONDITÀ MINIMA PARI A 0,90 M E PROFONDITÀ MASSIMA DI 1,24 M. PREVISTA ANCHE AL FINE DI ATTIVITÀ DI AVVIAMENTO AL NUOTO, PER L'UTILIZZO DA PARTE DEI BAMBINI E PER ATTIVITÀ DI TIPO MOTORIO DA REALIZZARE IN ACQUA: QUALI, A TITOLO ESEMPLIFICATIVO E NON ESAUSTIVO, ACQUAGYM, WATER BIKE, DEEP RUNNING, ACQUA FIT, POWER POOL, ECC...

Presentazione a cura di ESI.PRO s.r.l.

ELEMENTI CARATTERIZZANTI L'IMPIANTO SPORTIVO MULTIFUNZIONALE:

«LA TECNOLOGIA COSTRUTTIVA DELLE PISCINE»

LE VASCHE DELLE PISCINE SARANNO REALIZZATE AL DI SOPRA DI UNA PLATEA DI FONDAZIONE IN CALCESTRUZZO ARMATO SU CUI VERRÀ POSIZIONATO UN SISTEMA MODULARE BASATO SULL'UTILIZZO DI PANNELLI IN ACCIAIO INOX SUI QUALI È STATO PRECEDENTEMENTE LAMINATO AD ALTA TEMPERATURA UNO STRATO DI PVC.



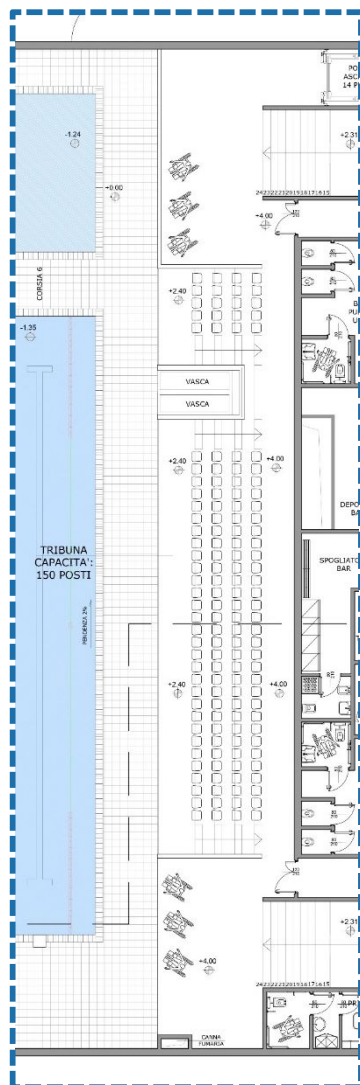
TALE SISTEMA GARANTISCE UN'ALTA **AFFIDABILITÀ** E **ROBUSTEZZA** DELLA STRUTTURA E IL MASSIMO GRADO DI **IMPERMEABILIZZAZIONE**.

Presentazione a cura di ESI.PRO s.r.l.

ELEMENTI CARATTERIZZANTI L'IMPIANTO SPORTIVO MULTIFUNZIONALE:

TRIBUNE A SERVIZIO DELLA PISCINA

PIANTA



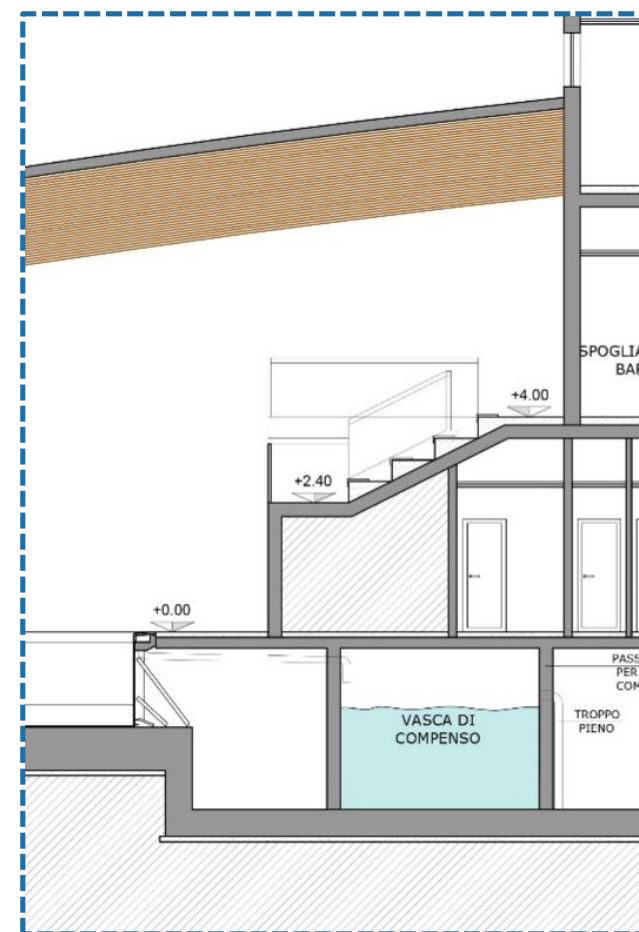
LA TRIBUNA A SERVIZIO DELL'IMPIANTO NATATORIO SARA' COLLOCATA SUL LATO DEL CORPO CENTRALE ADIBITO A SERVIZI PROSPICIENTE IL PIANO VASCHE.

LA TRIBUNA SARA' REALIZZATA CON GRADONI PREFABBRICATI DI CEMENTO ARMATO CON FINITURA A FONDO CASSERO.

LA SUDDIVISIONE DELLO SPAZIO ADIBITO A TRIBUNA DAL PIANO VASCHE SARA' REALIZZATO TRAMITE APPOSITE VETRATE A TUTTA ALTEZZA AL FINE DI EVITARE INTERFERENZE DI FLUSSI DI UTENZE E PER RISPETTARE LE DIVERSE ESIGENZE DI CONFORT TERMICO E IGROMETRICO DEI DIFFERENTI AMBIENTI.

LA TRIBUNA IN OGGETTO HA UNA CAPACITÀ PARI A 150 POSTI, INOLTRE ALLE ESTREMITÀ DELLA STESSA SONO STATE PREDISPOSTE DELLE AREE IN PIANO DI ADEGUATE DIMENSIONI ATTE AD ACCOGLIERE EVENTUALI PORTATORI DI HANDICAP.

SEZIONE

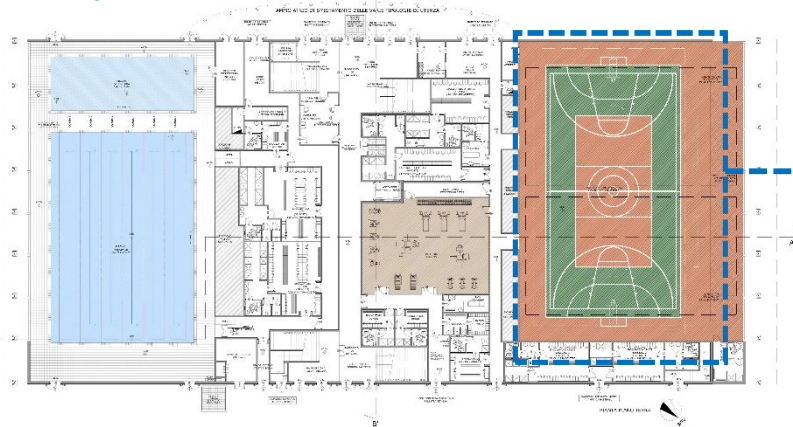


Presentazione a cura di ESI.PRO s.r.l.

ELEMENTI CARATTERIZZANTI L'IMPIANTO SPORTIVO MULTIFUNZIONALE:

«LA PALESTRA POLIVALENTE»

PIANO TERRA

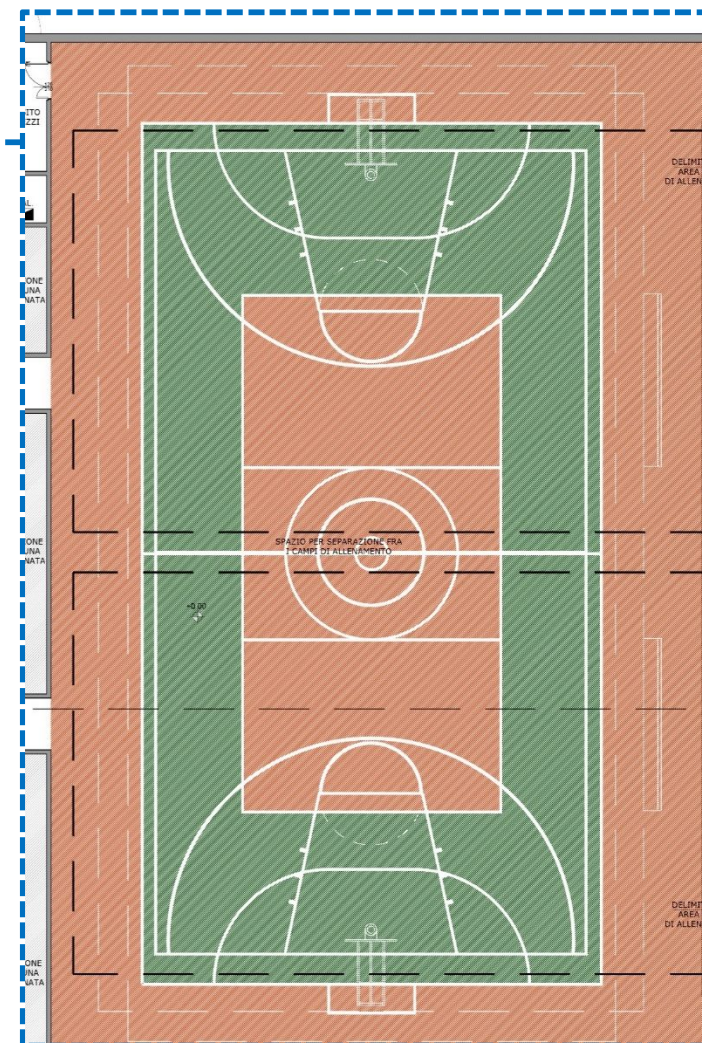


SUL LATO NORD-OVEST DELLO STESSO (VERSO ENTROTERRA) SARA' POSIZIONATA LA PALESTRA POLIVALENTE.

IL PROGETTO PREVEDE LA REALIZZAZIONE DI UNO SPAZIO PER LA PRATICA DI ATTIVITÀ SPORTIVE DI SQUADRA CON I RELATIVI SERVIZI ALL'UTENZA PRESCRITTI DALLA NORMATIVA DI SETTORE.

LO SPAZIO PER L'ATTIVITÀ SPORTIVA È ATTREZZATA SU DUE LATI DA TRIBUNE PER GLI SPETTATORI.

IL PIANO ADIBITO A "SPAZIO PER L'ATTIVITÀ SPORTIVA" AVRÀ DIMENSIONI PARI A 35,6 M DI LUNGHEZZA PER 26,6 M DI LARGHEZZA COMPRESIVA DELLE FASCE DI RISPETTO PRESCRITTE ADIACENTI AI CAMPI DA GIOCO A SECONDA DELLE SPECIFICHE ATTIVITÀ. LE DISCIPLINE PREVISTE CHE VERRANNO PRATICATE SONO IL **BASKET**, LA **PALLAVOLO** E IL **CALCIO A 5**.

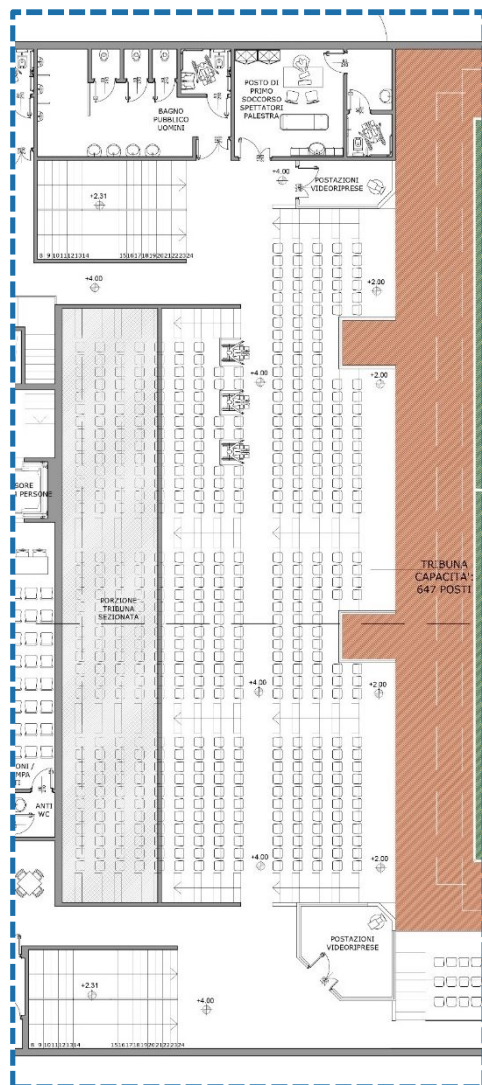


Presentazione a cura di ESI.PRO s.r.l.

ELEMENTI CARATTERIZZANTI L'IMPIANTO SPORTIVO MULTIFUNZIONALE:

TRIBUNE A SERVIZIO DELLA PALESTRA POLIVALENTE

TRIBUNA PRINCIPALE

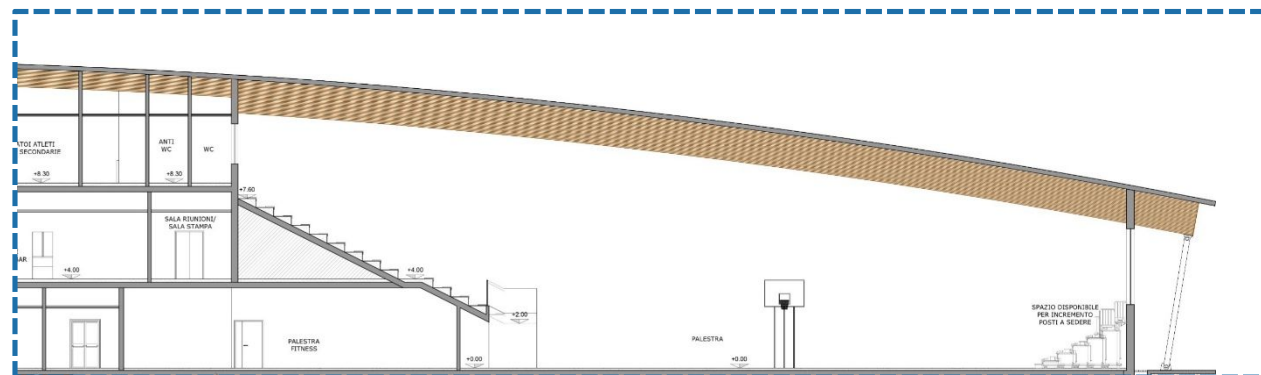


LE TRIBUNE A SERVIZIO DELLA PALESTRA SONO SUDDIVISE IN:

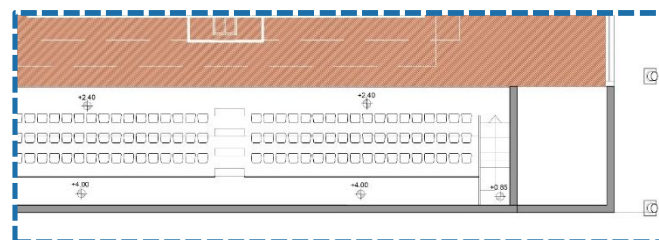
TRIBUNA PRINCIPALE E TRIBUNA SECONDARIA.

LE TRIBUNE AVRANNO UNA CAPACITÀ COMPLESSIVA DI **647 POSTI**, ALCUNI DEI QUALI RISERVATI A SPETTATORI PORTATORI DI HANDICAP, CON A LATO I RISPETTIVI ACCOMPAGNATORI.

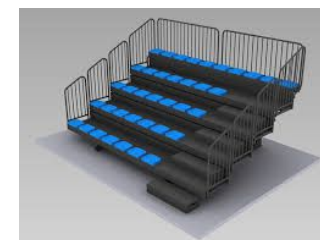
SEZIONE



TRIBUNA SECONDARIA



È STATO PREVISTO LO SPAZIO PER COLLOCARE, SE NECESSARIO, UNA TRIBUNA TELESOPICA DA 336 POSTI



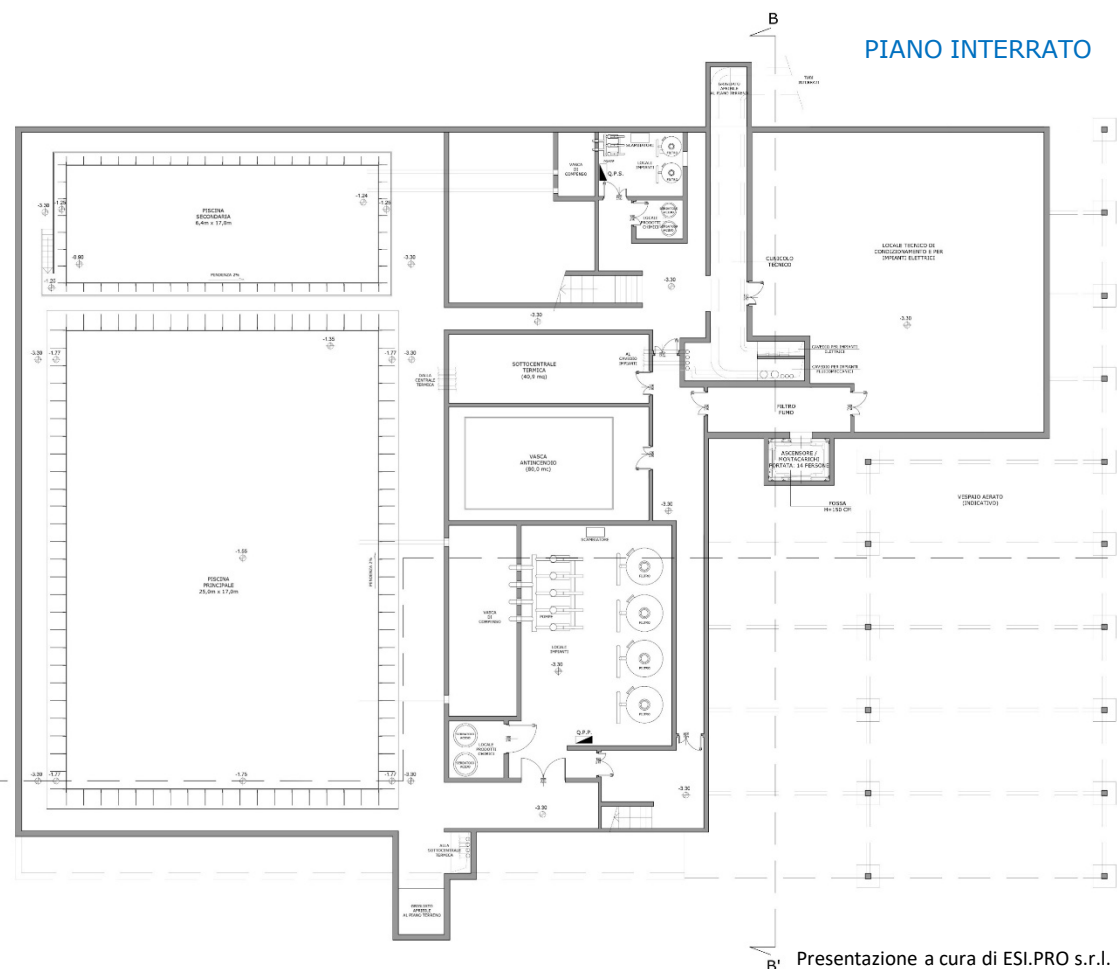
Presentazione a cura di ESI.PRO s.r.l.

I VANI TECNICI

I VANI TECNICI SONO STATI POSIZIONATI IN DIVERSE AREE DELLA STRUTTURA A SECONDA DELLE NECESSITÀ TECNICHE E NEL RISPETTO DEL CONFORT DEGLI UTENTI:

-I VANI TECNICI PER GLI **IMPIANTI MECCANICI ED ELETTRICI** SONO STATI COLLOCATI AL PIANO INTERRATO IN UN'AREA A LORO COMPLETAMENTE DEDICATA FUORI DAI FLUSSI DEI FRUITORI DELLA STRUTTURA;

-I VANI TECNICI DELLE **COMPONENTI IMPIANTISTICHE A SERVIZIO DELLE VASCHE NATATORIE** SONO STATI PENSATI IN DUE NUCLEI SEPARATI, COLLOCATI AL PIANO INTERRATO, RISPETTIVAMENTE A SERVIZIO DELLA PISCINA PRINCIPALE E SECONDARIA CONTENENTI UN LOCALE IMPIANTI, UN LOCALE PRODOTTI CHIMICI E UNA VASCA DI COMPENSO.



B' Presentazione a cura di ESI.PRO s.r.l.

ELEMENTI CARATTERIZZANTI L'IMPIANTO SPORTIVO MULTIFUNZIONALE:

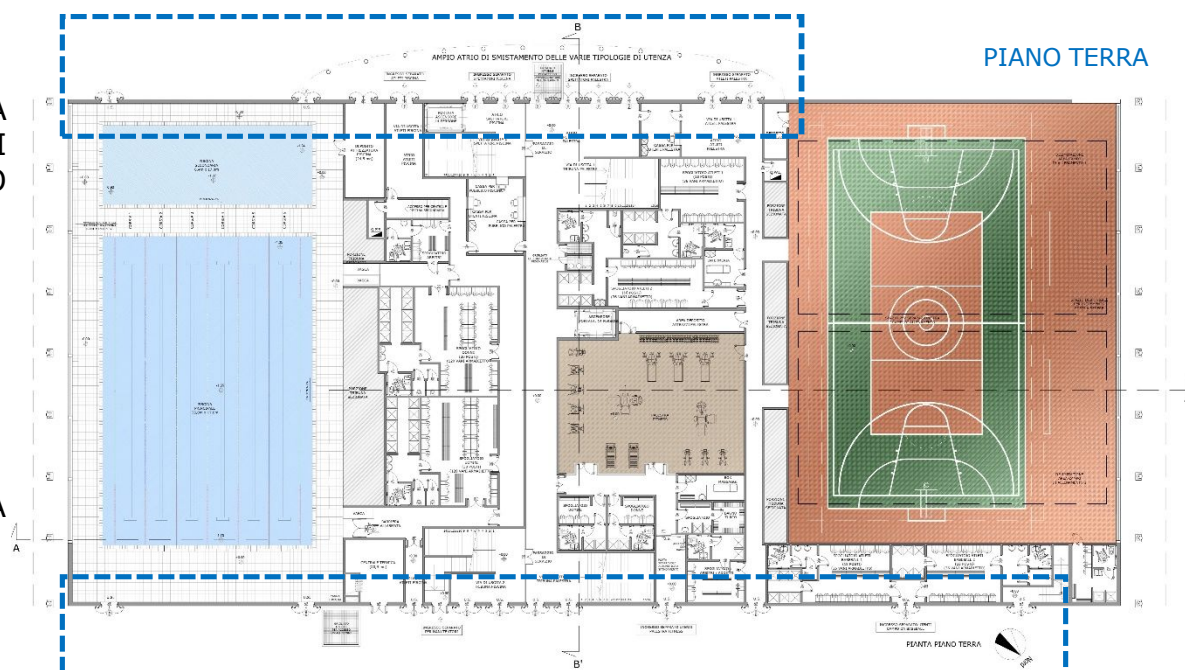
«GLI INGRESSI»

GLI INGRESSI PRINCIPALI ALL'IMPIANTO SPORTIVO AVVENGONO DAL FRONTE SUD-OVEST DA UN AMPIO ATRIO DI SMISTAMENTO DELLE VARIE TIPOLOGIE DI UTENZA.

SUL LATO OPPOSTO, FRONTE NORD-EST, SONO PRESENTI ALTRETTANTI INGRESSI SECONDARI CHE RICOPRONO LA FUNZIONE DI VIE DI USCITA DI SICUREZZA.

GLI INGRESSI HANNO ANCHE LA FUNZIONE DI SUDDIVIDERE I FLUSSI DELL'UTENZA IN ACCESSO ALLO STESSO:

- INGRESSO ATLETI / UTENTI PISCINA
- INGRESSO SPETTATORI PISCINA
- INGRESSO SPETTATORI PALESTRA
- INGRESSO ATLETI / UTENTI PALESTRA



SUL FRONTE NORD-EST SONO PRESENTI GLI INGRESSI PER GLI UTENTI DELLA PALESTRA FITNESS E AGLI SPOGLIATOI AD USO ESCLUSIVO DEI FRUITORI DELL'ADIACENTE ED ESISTENTE CAMPO DA BASEBALL.

Presentazione a cura di ESI.PRO s.r.l.

ELEMENTI CARATTERIZZANTI L'IMPIANTO SPORTIVO MULTIFUNZIONALE:

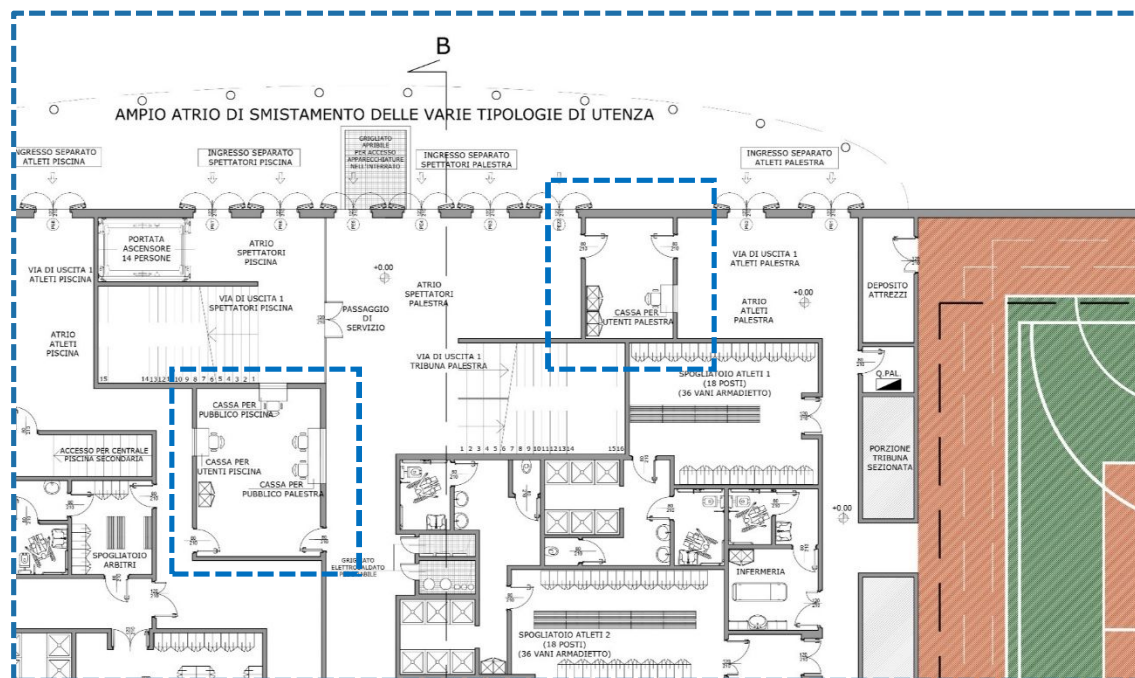
BIGLIETTERIE

ALL'INTERNO DELL'EDIFICIO SONO STATI PREVISTE **DUE BIGLIETTERIE**, TALI SPAZI SONO COLLOCATI IN PROSSIMITÀ DEGLI INGRESSI PRINCIPALI POSTI SUL FRONTE SUD-OVEST DELL'EDIFICIO.

LA "**BIGLIETTERIA 1**" HA IL COMPITO DI PRESTARE LA PROPRIA FUNZIONE AI SEGUENTI FLUSSI IN ENTRATA ALL'INTERNO DELL'EDIFICIO: UTENTI PISCINA, SPETTATORI PISCINA E SPETTATORI DEGLI EVENTI SPORTIVI DELLA PALESTRA POLIVALENTE.

LA "**BIGLIETTERIA 2**", INVECE, GESTIRÀ IL FLUSSO DEGLI UTENTI PAGANTI IN INGRESSO ALLA PALESTRA POLIVALENTE E ALLA PALESTRA DEDICATA ALLE ARTI MARZIALI.

I SOPRADESCRITTI VANI POTRANNO ESSERE UTILIZZATI ANCHE CON LA FUNZIONE DI SEGRETERIA E SOPRATTUTTO DI PRESIDIO E VIGILANZA DEGLI ACCESSI ALLA STRUTTURA.



Presentazione a cura di ESI.PRO s.r.l.



ELEMENTI CARATTERIZZANTI L'IMPIANTO SPORTIVO MULTIFUNZIONALE:

BAR / RISTORANTE

E' STATA PREVISTA LA REALIZZAZIONE DI UN'ATTIVITÀ DI SOMMINISTRAZIONE ALIMENTI E BEVANDE A SERVIZIO DEGLI UTENTI DELLE ATTREZZATURE SPORTIVE, DEL PERSONALE DELLA STRUTTURA E DEGLI SPETTATORI.

TALE ESERCIZIO TROVA COLLOCAZIONE AL PRIMO PIANO DELL'EDIFICIO IN POSIZIONE BARICENTRICA ALL'INTERNO DEL CORPO CENTRALE A SERVIZI. LA POSIZIONE È STATA SCELTA IN MODO DA NON CREARE INGOMBRO DELLE VIE DI FUGA E SARA' DISPONIBILE SIA PER LA PISCINA CHE PER LA PALESTRA, MANTENENDO LA SEPARAZIONE DEGLI SPETTATORI PRESENTI IN ENTRAMBE ATTIVITA'.



IL BAR SARA' COMPOSTO DELLE SEGUENTI AREE:

- 2 ZONE BANCHI CON I RELATIVI RETROBANCHI



- 1 ZONA OFFICE CENTRALE A SERVIZIO DEI DUE BANCHI



- 2 ZONE ESTERNE (AREE DESTINATE ALLA CLIENTELA)



- 1 DEPOSITO



- 1 SPOGLIATOIO (CON RELATIVI SERVIZI IGIENICI)

LE ZONE ESTERNE DESTINATE ALLA CLIENTELA SI SVILUPPANO DA ENTRAMBI I LATI SU CUI IL BAR PUÒ EFFETTUARE IL PROPRIO SERVIZIO.

IL NUMERO TOTALE DI POSTI A SEDERE ATTUALMENTE PREVISTI È DI **90 COPERTI**.

Presentazione a cura di ESI.PRO s.r.l.





ELEMENTI CARATTERIZZANTI L'IMPIANTO SPORTIVO MULTIFUNZIONALE:

AREE PER RIPRESE TELEVISIVE E LOCALI STAMPA

ALL'INTERNO DELLA STRUTTURA SPORTIVA POLIVALENTE SONO STATE PREVISTE ANCHE DELLE AREE DEDICATE ALLA STAMPA E AI MEZZI DI COMUNICAZIONE, DETTE AREE SONO ELENCAE A SEGUIRE:

- 1 SALA STAMPA



LA SALA STAMPA, UTILIZZABILE ALL'EVENIENZA ANCHE COME SALA RIUNIONI, SI FORMA DI UN VANO OPEN SPACE DA 39,0 MQ CON UNA CAPIENZA DI 32 POSTI A SEDERE.

- 1 POSTAZIONE TELECRONACA /RADIOCRONACA



LA POSTAZIONE PER LE TELECRONACHE E/O RADIOCRONACHE TROVA LA SUA COLLOCAZIONE AL PIANO SECONDO IN UNA POSIZIONE PRIVILEGIATA E PREDOMINANTE IL PIANO DEL CAMPO DA GIOCO E LA TRIBUNA PRINCIPALE IN MODO DA POTER RENDERE AGEVOLI LE CRONACHE DEGLI EVENTI SPORTIVI.

- 2 POSTAZIONI PER VIDEORIPRESE



LE POSTAZIONI PER LE VIDEORIPRESE SI FORMANO DI DUE VANI DISTINTI POSTI ALLE ESTREMITÀ DELLA TRIBUNA PRINCIPALE A SERVIZIO DELLA PALESTRA POLIFUNZIONALE.

Presentazione a cura di ESI.PRO s.r.l.





ELEMENTI CARATTERIZZANTI L'IMPIANTO SPORTIVO MULTIFUNZIONALE:

ULTERIORI AREE

VANI NON RICADENTI NELLE CATEGORIE PRECEDENTEMENTE RIPORTATE CHE VANNO A COMPLETARE GLI SPAZI PREVISTI NELLA NUOVA STRUTTURA SPORTIVA:



- POSTO DI PRIMO SOCCORSO PER SPETTATORI PISCINA
- POSTO DI PRIMO SOCCORSO PER SPETTATORI PALESTRA POLIFUNZIONALE



- SERVIZI IGIENICI UOMINI SPETTATORI PISCINA
- SERVIZI IGIENICI DONNE SPETTATORI PISCINA



- SERVIZI IGIENICI UOMINI SPETTATORI PALESTRA POLIFUNZIONALE
- SERVIZI IGIENICI DONNE SPETTATORI PALESTRA POLIFUNZIONALE



- DEPOSITI E LOCALI TECNICI



- LOCALI TECNICI AFFERENTI ESCLUSIVAMENTE LE PISCINE

Presentazione a cura di ESI.PRO s.r.l.

