



FlorNews



REGIONE LIGURIA

Regione Liguria

Bollettino di informazione per la floricoltura a cura del Centro Servizi per la Floricoltura della Regione Liguria (CSF) di Sanremo

LA NOTIZIA

CLUB DEL RANUNCOLO – INCONTRO SULLA COLTIVAZIONE FUORI SUOLO



Si terrà **mercoledì 24 novembre alle ore 08,30** presso la **Biblioteca del Centro Servizi Floricoltura (CSF) di Sanremo** un convegno dedicato alla divulgazione dei risultati e dati raccolti del corso del primo anno di sperimentazione del progetto **“Applicazione del Fuori Suolo a Ciclo Chiuso per la Coltivazione di Specie Bulbose”**, bando **OIGA**, progetto finanziato dal **MiPAAF (SVIRIS IV 2009 – 2012)**, portato avanti nell'azienda **La Marca Flowers di Castellaro (IM)** in collaborazione con il **CeRSAA di Albenga**. Alle ore 10,00 è prevista una visita pratica in azienda al termine della quale sarà offerto un aperitivo. Per maggiori informazioni: **dott. Davide Salvi** Mob. 349-8607530 ; davide.salvi@alice.it

CLUB DI DELLE PIANTE GRASSE – INCONTRO CON I PRODUTTORI



Si terrà **martedì 23 novembre alle ore 17,00** presso la **Sala Rossa del Teatro del Parco del Comune di Bordighera** un incontro con i produttori di piante grasse della zona per discutere delle problematiche del settore e dei possibili azioni di sviluppo. Invitiamo quindi tutti i produttori, i commercianti, i tecnici ed i ricercatori a partecipare e dare il loro attivo contributo. Per maggiori informazioni: **Centro Servizi Floricoltura (CSF) di Sanremo**: Tel. 0184-5151056-58-59 ; Fax. 0184-5151077 ; csf@regione.liguria.it



TENDENZE METEO e INFO - PREVISIONALI - IMPERIA - SAVONA

Dati Meteo dal 25/10/2010 al 7/11/2010

PROVINCIA DI IMPERIA

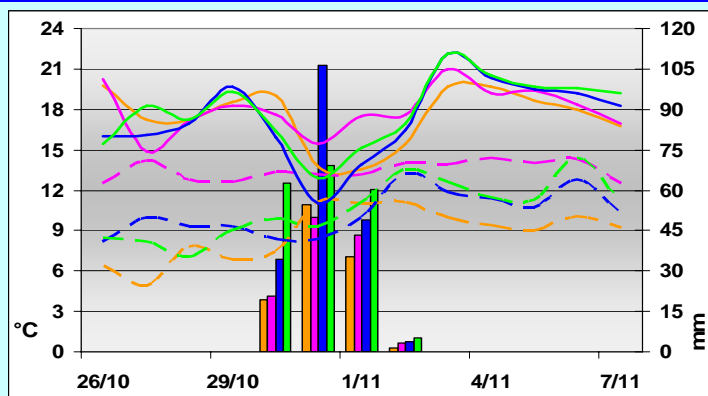
Capannina	T° max	T° med	T° min	Pioggie
Imperia	17.8	15.0	12.3	145.2
Sanremo	18.0	15.5	13.5	117.2
Dolceacqua	17.5	12.4	8.8	110.6
Ventimiglia	17.5	14.0	11.1	123.4

PROVINCIA DI SAVONA

Capannina	T° max	T° med	T° min	Pioggie
Albenga	17.4	13.5	10.0	130.4
Savona	17.0	14.1	11.6	149.0
Cisano sul Neva	17.3	13.5	10.3	193.6
Pietra Ligure	17.9	13.9	10.6	197.4
Ortovero	17.3	12.1	8.4	237.0

(per i valori di temperatura sono state calcolate le medie, mentre per le precipitazioni è stato calcolato il cumulato)
Grafico: andamento termo - pluviometrico dal 25/10 al 7/11 per le stazioni di Dolceacqua e San Remo (IM), e di Cisano sul Neva e Pietra Ligure (SV).

P(mm) Dolceacqua	P(mm) San Remo
P(mm) Cisano sul Neva	P(mm) Pietra Ligure
T min Dolceacqua	T max Dolceacqua
T min San Remo	T max San Remo
T min Cisano sul Neva	T max Cisano sul Neva
T min Pietra Ligure	T max Pietra Ligure



Situazione meteo ultime due settimane

Temperature:

Le temperature hanno subito un graduale calo fino ai primi giorni di novembre, per poi risalire negli ultimi giorni fino a valori superiori alla media; in particolare le massime hanno raggiunto valori superiori ai 20°C.

Precipitazioni:

Gli eventi piovosi si sono concentrati tra la fine di ottobre e i primi di novembre, con cumulati giornalieri anche superiori ai 50-60 mm, fino a massimi di oltre 100 mm. I cumulati del periodo sono stati in media superiori ai 110 – 120 mm ad Imperia, superiori nella Provincia di Savona.

PREVISIONI dal 12/11 al 17/11 su elaborazione del Centro Meteo-Idrologico Regione Liguria (www.meteoliguria.it)

Venerdì 12		Sabato 13		Domenica 14		Lunedì 15		Martedì 16		Mercoledì 17	
	Temp ↑		Temp ↑		Temp =		Temp =		Temp =		Temp ↓
Sereni o poco nuvolosi		Molto nuvolosi o coperti		Coperti con deboli piogge sparse		Coperti, possibilità di rovesci o temporali		Coperti con deboli piogge		Coperti con deboli piogge	

E' possibile ricevere **SMS GRATUITI** su **allerte meteo** relative ai singoli Comuni della Liguria. Per registrarsi al servizio contattar il Centro di Agrometeorologia Applicata Regione Liguria (C.A.A.R.) allo 0187.278770-73 o caarservizi@regione.liguria.it