

Protezione Civile Comunale

Semplicità nel comunicare

Soluzione, moduli, tecnologie

La soluzione

Quando si parla di Protezione Civile Comunale bisogna chiarire che sono molte le componenti che possono e devono concorrere a trovare una soluzione il più possibilmente efficace per proteggere e salvaguardare Persone e cose.

Così come un geoportale, un feed RSS, un sistema di pannelli intelligenti, segnalazione acustica, campane della chiesa....presi singolarmente non possono risolvere pienamente...ma se pensiamo di metterli a sistema ed integrarli sì.

La soluzione

Infatti se con intelligenza, lo SMART anglosassone, mettiamo insieme tutti questi elementi ed utilizziamo le tecnologie aggreganti adeguate, le più convergenti e robuste otteniamo una Soluzione che può rispondere per...il 70% al nostro bisogno primario: salvaguardare Persone e cose da eventi avversi segnalando norme e comportamenti da adottare in stato di allerta usando SEMPLICITA', cioè gli stessi strumenti, canali e mezzi che normalmente le persone utilizzano...in situazione di non emergenza.

Le componenti

Smartphone, APP, mappe, SMS, segnalazioni visive, segnali acustici (sirene-campane-allarmi), Social (FB-Twitter, 4Square), messaggi telefonici, fax, MMS, PEC, WZZP, mail, GPS, GeoPortali, RSS, immagini satellitari, centraline e sensori, video, radio, TV

Cose che tutti i giorni usiamo, che ci danno informazioni e alle quali doniamo informazioni come la nostra posizione, le nostre preferenze, i nostri pensieri, percorsi, passioni, anche quelli delle persone che ci sono accanto a volte.

Le componenti

Bene, partiamo dalle “mappette”: i Piani di Protezione Civile Comunale, “disegni statici” non sempre georiferiti e in formato digitale che, alla fine, non sono altro che una rappresentazione tecnica basata su una serie di dati storici che vanno a costruire scenari tematici nei quali presumibilmente si scateneranno degli eventi avversi, con più o meno forte intensità, più o meno lunga durata. Eventi calamitosi, come piogge, nevicate, calore intenso, mareggiate, sismi, dissesti idrogeologici e tutti quei fenomeni che da questi possono derivare e causare una minaccia per Persone e cose.



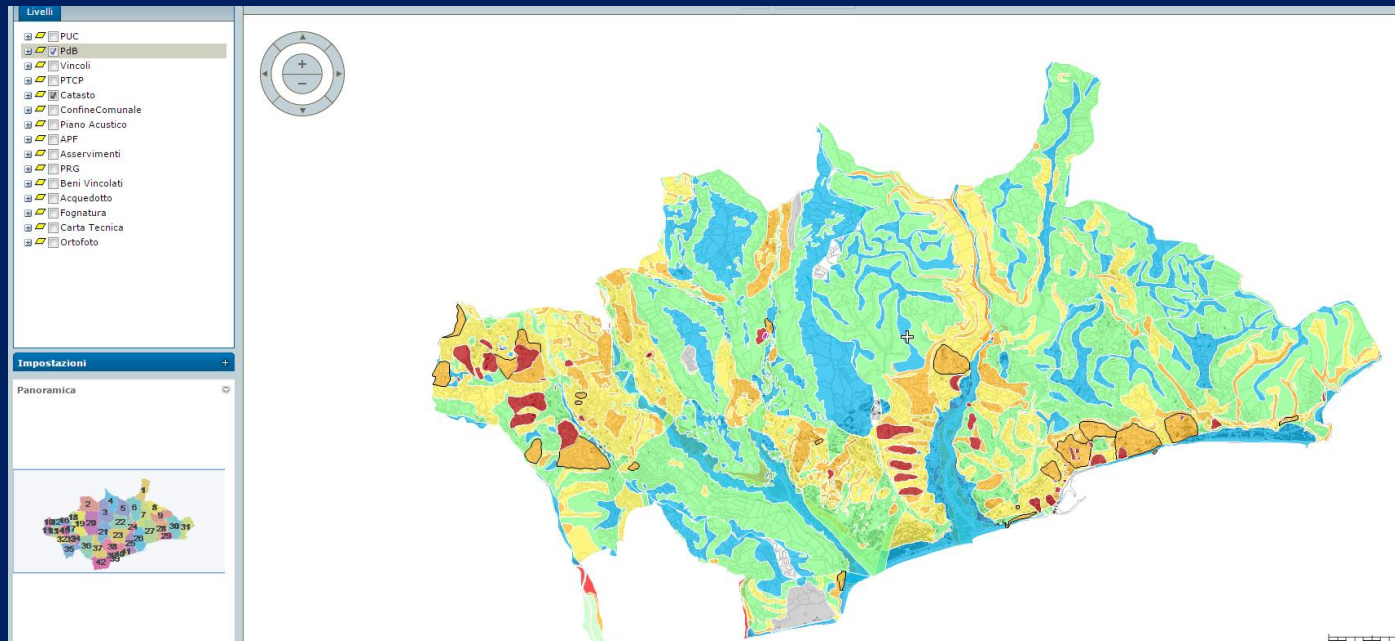
Le componenti

Un PPCC deve essere NON in formato cartaceo e tantomeno riportato su disegni CAD non georiferiti, deve essere ospitato semmai in una piattaforma GIS che oltre a gestire le zonizzazioni e gli scenari di rischio ne gestisce anche le singole schede e dati alfanumerici, ad esempio quelli legati alle anagrafiche delle aziende da contattare per rifornirsi di materiali di primo soccorso. In un GIS il PPCC può assumere informazioni legate al cambiamento idrogeologico e più in generale riflettere questi cambiamenti e divenire...dinamico e SMART,,,magari anche mobile !



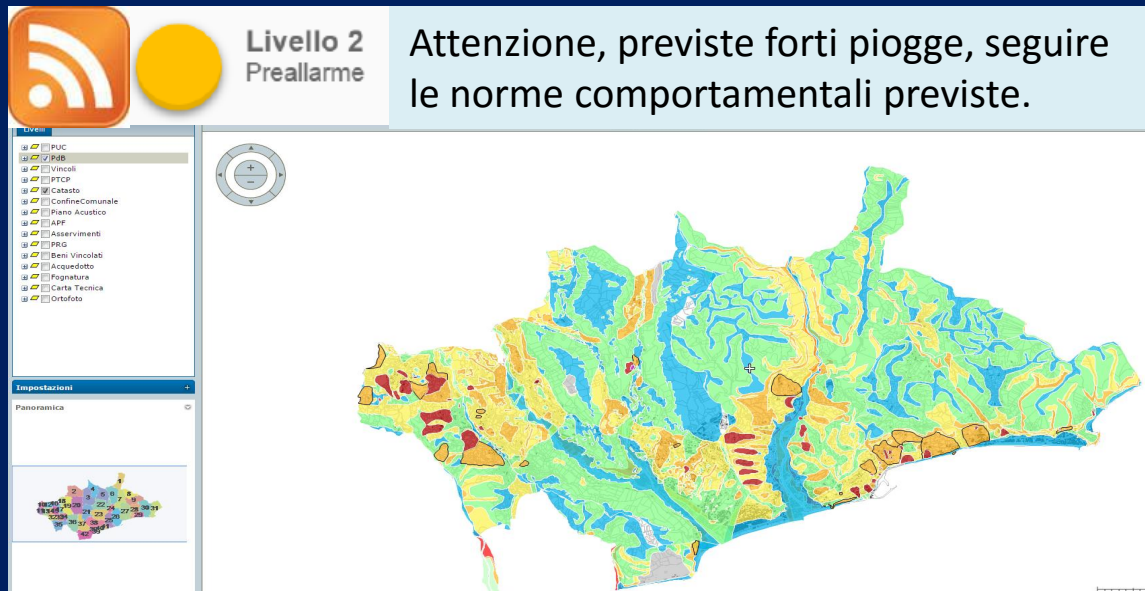
Le componenti

Geoportale: è una “mappetta” sul web generata da un GIS: è semplice da raggiungere, informa con la tipica immediatezza di una mappa ed è SMART perché...risponde ad alcune richieste del navigatore. Contiene il PPCC in formato digitale e georiferito.



Le componenti

Feed RSS: è inserito nel Geoportale ed è la comunicazione dell'evento impostato dall' APP #ProtezioneCivile o dal WebPanel: raggiunge nello stesso istante tutti gli utenti dell' APP e coloro che stanno utilizzando il Geoportale.



The screenshot shows a web interface for a Geoportal. At the top left, there is a large orange RSS icon and a yellow circle. To the right, a text box contains the message: "Livello 2 Preallarme" and "Attenzione, previste forti piogge, seguire le norme comportamentali previste." Below this, a map of a region is displayed with various colored overlays (green, yellow, orange, red, blue) representing different data layers. On the left side, there is a vertical menu with various icons and labels, including "PUC", "RRE", "Vincoli", "PTCP", "Catasto", "Confine Comunale", "Piano Acustico", "APP", "Asservimenti", "PRG", "Bene Vincolati", "Acquedotto", "Fognature", "Carta Tecnica", and "Ortofoto". Below the menu, there is a "Impostazioni" section with a "Panoramica" view and a small thumbnail map.



Le componenti

#ProtezioneCivile è un APP per smartphone e tablet personalizzata per ogni Comune disponibile sui maggiori store. L'APP è disponibile gratuitamente per i cittadini.

COME FUNZIONA?
Un semplice menù per visionare in tempo reale:

-  **Livello** di allerta meteo
-  **Informazioni** di evacuazione sempre aggiornate
-  **Numeri utili** immediati, per chiamare i servizi di emergenza
-  **Area social** che visualizza le segnalazioni delle istituzioni e di altri cittadini
-  **Multi-lingua** per permettere a tutti – anche ai turisti – di poter essere informati sull'emergenza
-  **Area di Gestione dedicata** al comune dove personalizzare le informazioni ed i contenuti
-  **Cellulare o orologio (smartwatch)** dedicato al sindaco per poter aggiornare gli stati di allerta in maniera semplice ed immediata

SEMPLICE

 **GISDATA**



Le componenti

PERCHÉ È UTILE?



- Perché dà in tempo reale la visione **immediata** dell'allerta meteo
- Perché attraverso il sistema di notifiche riceverai **direttamente** sul tuo smartphone l'aggiornamento della comunicazione di variazione allerta senza la necessità di consultare l'APP
- Perché contiene tutta la documentazione e procedure operative che il cittadino potrà **consultare e scaricare** per gestire l'emergenza
- Perché potrà essere informato e **chiamare direttamente** i numeri preposti per l'emergenza da parte del comune
- Perché attraverso gli altri cittadini **condividerai** la situazione dal territorio e potrai informare anche gli altri e il comune delle criticità ed emergenza mandando **foto o video** in tempo reale
- Perché anche i non residenti o turisti potranno condividere ed essere informati nelle **lingue** inglese, francese, tedesco, spagnolo, sentendosi sicuri nel periodo di soggiorno.
- Perché il comune avrà un suo strumento **dedicato** che potrà aggiornare in autonomia.

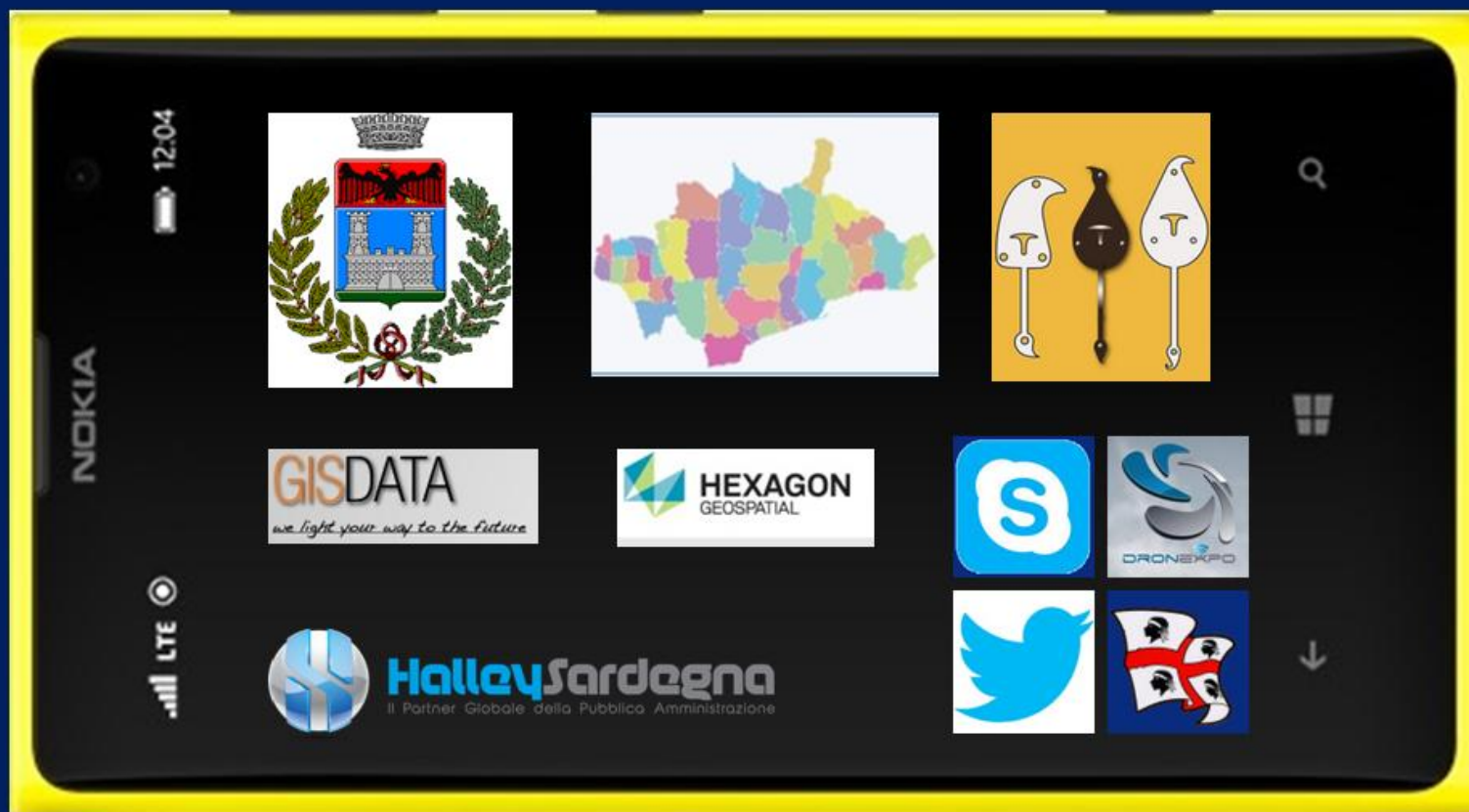
IMMEDIATA
DIRETTA
e DEDICATA
... anche al
TURISTA

Le componenti



SmartPhone

GEOportali
#ProtezioneCivile



..un sito tematico di



Il NetWork

La rete di Partner coinvolta nel progetto genera un valore aggiunto assolutamente unico e ci consente di arrivare a proporre un'offerta completa ed unica perché: è esaustiva per le componenti di applicazioni-servizi e strumenti offerti, è a sistema perché consente di integrare altre tecnologie esistenti e le funzioni da queste gestite, è convergente perché permette di guidare informazioni e dati verso un'unica soluzione, pratica, efficace, intelligente,,,SMART CHAIN





Protezionecivile@nemeasistemi.com

Protezionecivile@halleysardegna.it